

# 3月中の江別警察署管内人身交通事故発生状況（概数）

## 1 交通事故発生状況

	令和6年3月中	令和5年3月中	前年比	令和6年3月末	前年比
発生件数	14	22	-8	46	-2
死傷者数	17	24	-7	52	±0
(うち死者数)	0	1	-1	1	±0
(うち傷者数)	17	23	-6	51	±0

江別警察署管内における3月中の人身交通事故発生件数は14件で、前年と比べ8件減少した。

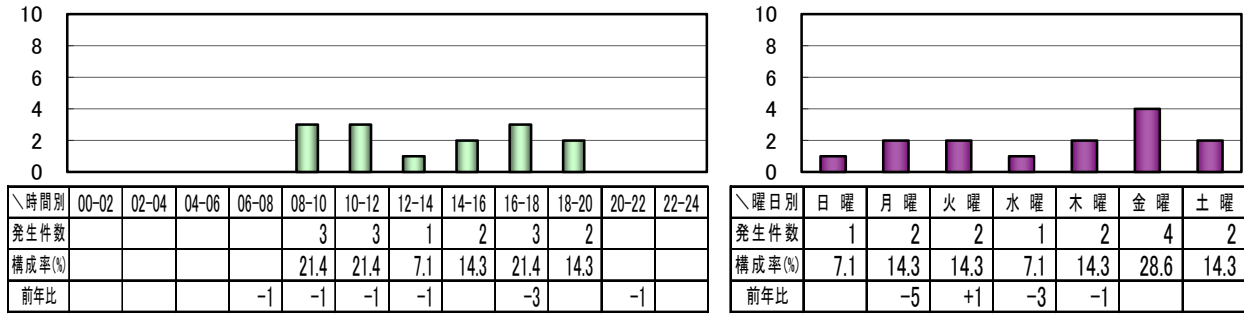
3月中の死亡事故の発生はなく、死者数は前年と比べ1人減少した。

傷者については17人で、前年と比べ6人減少した。

## 2 交通事故の主な特徴

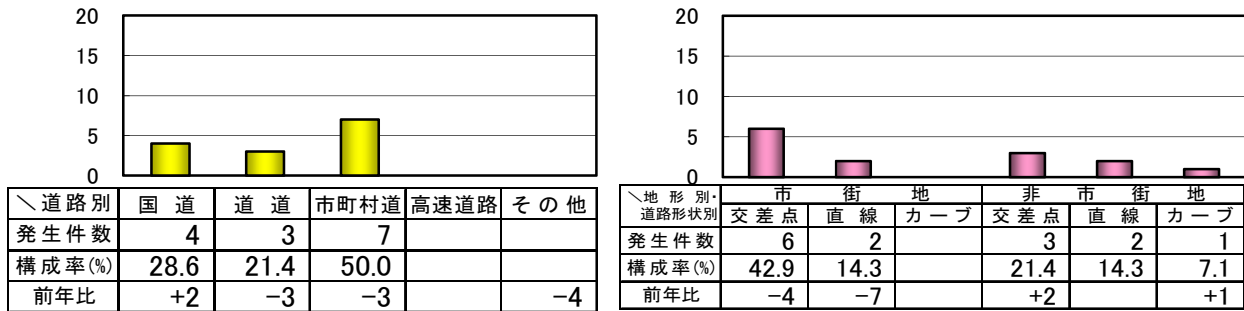
### (1) 時間別、曜日別

発生時間別では、8～10時、10～12時及び16～18時が3件(21.4%)で最も多い。  
曜日別では、金曜日が4件(28.6%)で最も多い。



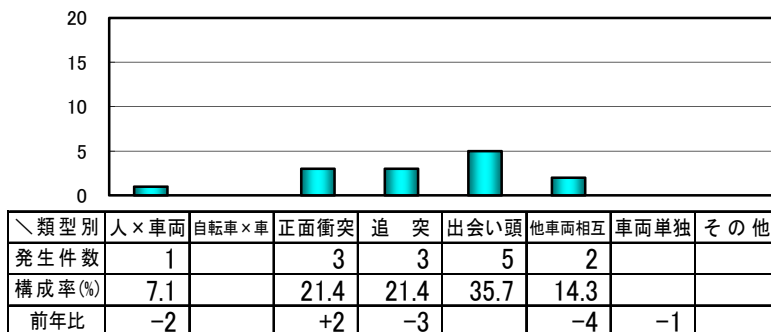
### (2) 道路別、地形別・道路形状別

道路別では、市町村道が7件(50.0%)で最も多い。  
地形別では、市街地交差点が6件(42.9%)で最も多い。



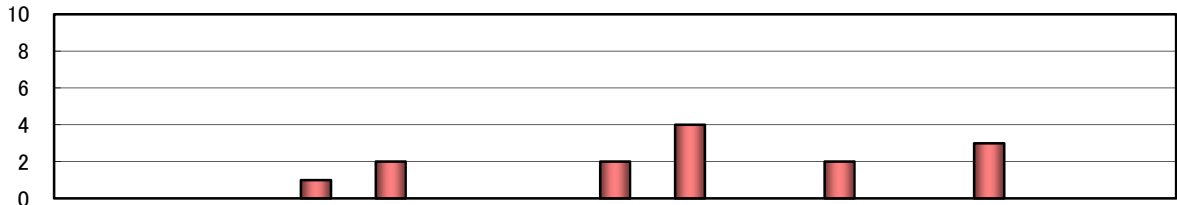
### (3) 事故類型別

事故類型別では、出会い頭が5件(35.7%)で最も多い。



(4) 第1当事者の違反別

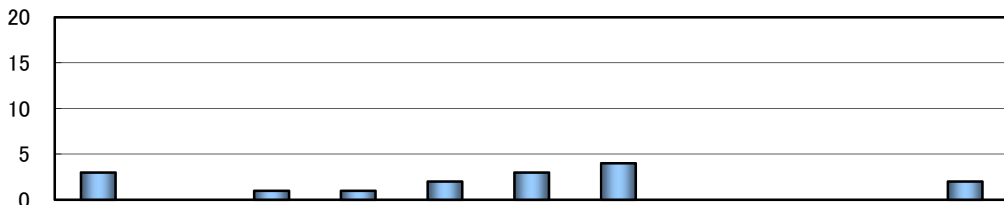
第1当事者の違反別では、前方不注意が4件(28.6%)で最も多い。



\違反別	酒酔い	最高速度	追越し等	歩行者妨害	信号無視	一時不停止	過労運転	安全運転義務違反				その他不明	内飲酒関係
								操作不適	前方不注意	動静不注意	安全不確認		
発生件数				1	2			2	4		2		3
構成率(%)				7.1	14.3			14.3	28.6		14.3		21.4
前年比				+1		-1		-5	+1	-2	-4		+2

(5) 第1当事者の年齢別

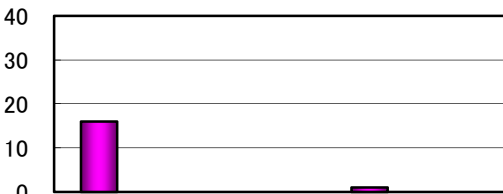
第1当事者の年齢別では、65歳以上が4人(28.6%)で最も多い。



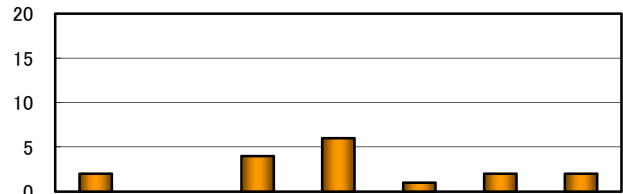
\年齢別	運転者							歩行者 自転車	その他 不明等	運転者 内75歳以上
	25歳未満	25~29歳	30歳代	40歳代	50歳代	60~64歳	65歳以上			
発生件数	3		1	1	2	3	4			2
構成率(%)	21.4		7.1	7.1	14.3	21.4	28.6			14.3
前年比			-1	-3	-3	+2	-2			-1

(6) 死傷者の状態別、年齢別

死傷者の状態別は、自動車乗車中が16人(94.1%)で最も多い。  
年齢別は、40歳代が6人(35.3%)で最も多い。



\状態別	自動車乗車	二輪車乗車	自転車	歩行者	その他
死傷者数	16			1	
構成率(%)	94.1			5.9	
前年比	-5			-2	



\年齢別	25歳未満	25~29歳	30歳代	40歳代	50歳代	60~64歳	65歳以上
死傷者数	2		4	6	1	2	2
構成率(%)	11.8		23.5	35.3	5.9	11.8	11.8
前年比	+2	-4			-5	+1	-1

※ 構成率は四捨五入しているため、合計・内訳とは一致しません。

3 交通安全ワンポイントアドバイス

3月中は、車両同士の出会い頭事故が多く発生し、その特徴として

- 第1当事者の年齢別では、65歳以上が最も多い
- 事故原因別では、前方不注意の事故が最も多い

ことが挙げられます。

また、道路別では、市町村道が7件と最も多く、地形別では、市街地の交差点が6件と最も多く発生していますので、市町村道の市街地交差点は注意が必要です。

出会い頭事故は、見通しの悪い交差点や、一時停止のない交差点等で多く発生していますので、そのような交差点を通過する際は、徐行または一時停止し、左右の安全をよく確認しましょう。

暖かくなり雪が溶け、自転車を利用する方も多くなる時期になりますので、車を運転する方は歩道や路側帯を通行する自転車を見落とさないようにしましょう。