

2月中の江別警察署管内人身交通事故発生状況（概数）

江別警察署

1 交通事故発生状況

| | 令和6年2月中 | 令和5年2月中 | 前年比 | 令和6年2月末 | 前年比 |
|---------|---------|---------|-----|---------|-----|
| 発生件数 | 20 | 16 | +4 | 32 | +6 |
| 死傷者数 | 21 | 17 | +4 | 35 | +7 |
| (うち死者数) | 0 | 0 | | 1 | +1 |
| (うち傷者数) | 21 | 17 | +4 | 34 | +6 |

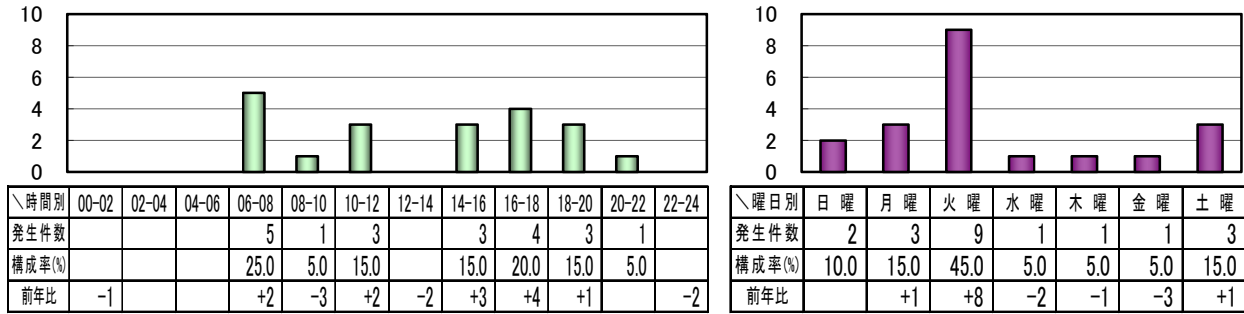
江別警察署管内における2月中の人身交通事故発生件数は20件で、前年と比べ4件増加した。

2月中の死亡事故の発生はない。
傷者については21人で、前年と比べ4人増加した。

2 交通事故の主な特徴

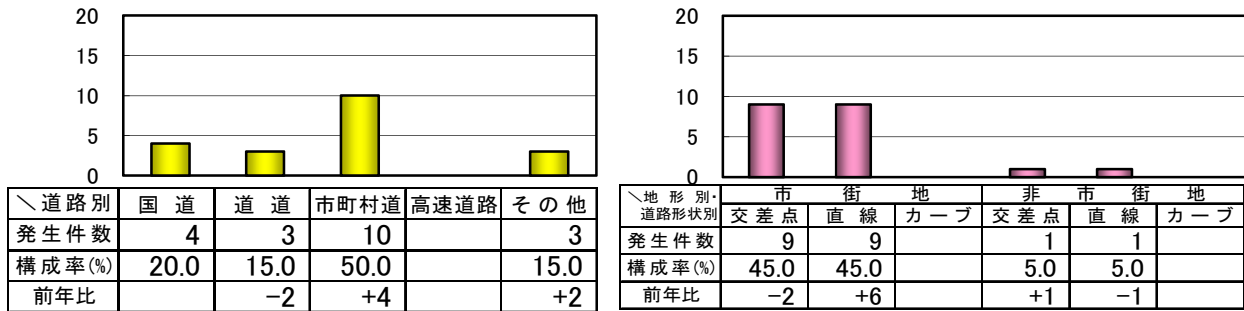
(1) 時間別、曜日別

発生時間別では、6～8時が5件(25.0%)で最も多い。
曜日別では、火曜日が9件(45.0%)で最も多い。



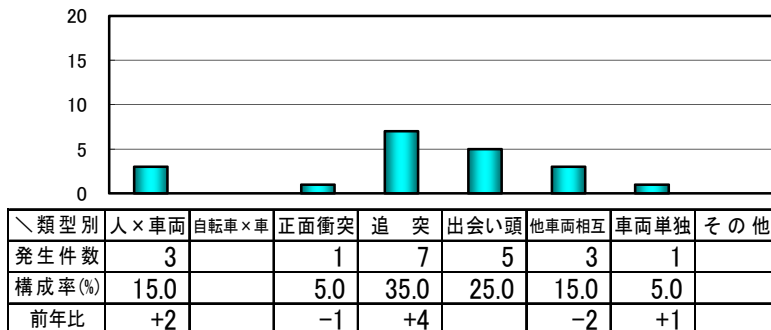
(2) 道路別、地形別・道路形状別

道路別では、市町村道が10件(50.0%)で最も多い。
地形別では、市街地交差点及び市街地直線が9件(45.0%)で最も多い。



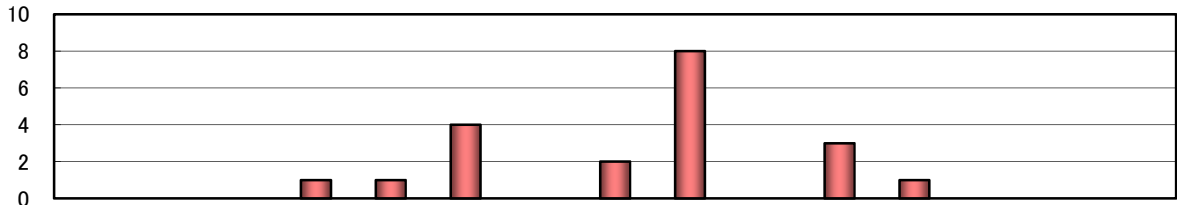
(3) 事故類型別

事故類型別では、追突が7件(35.0%)で最も多い。



(4) 第1当事者の違反別

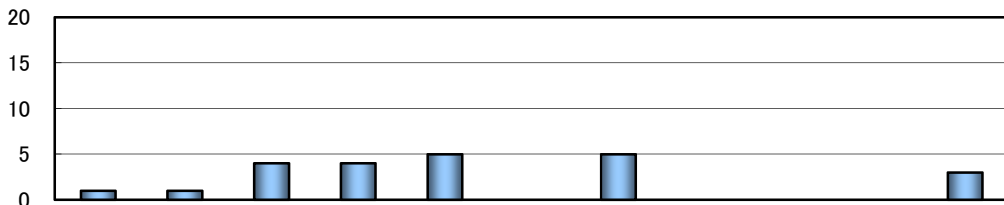
第1当事者の違反別では、前方不注意が8件(40.0%)で最も多い。



| \違反別 | 酒酔い | 最高速度 | 追越し等 | 歩行者妨害 | 信号無視 | 一時不停止 | 過労運転 | 安全運転義務違反 | | | | その他不明 | 内飲酒関係 |
|--------|-----|------|------|-------|------|-------|------|----------|-------|-------|-------|-------|-------|
| | | | | | | | | 操作不適 | 前方不注意 | 動静不注意 | 安全不確認 | | |
| 発生件数 | | | | 1 | 1 | 4 | | 2 | 8 | | 3 | 1 | |
| 構成率(%) | | | | 5.0 | 5.0 | 20.0 | | 10.0 | 40.0 | | 15.0 | 5.0 | |
| 前年比 | | | | +1 | +1 | +2 | | -1 | +7 | | -3 | +1 | -3 |

(5) 第1当事者の年齢別

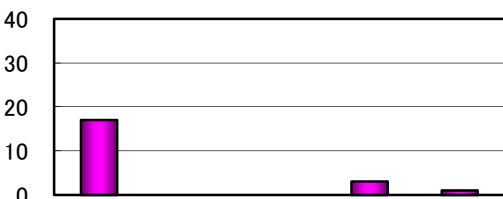
第1当事者の年齢別では、50歳代及び65歳以上が5人(25.0%)で最も多い。



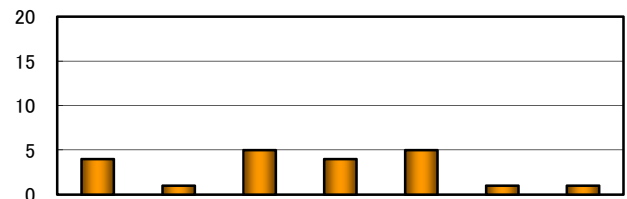
| \年齢別 | 運転者 | | | | | | | 歩行者 自転車 | その他 不明等 | 運転者 内75歳以上 |
|--------|-------|--------|------|------|------|--------|-------|------------|------------|---------------|
| | 25歳未満 | 25~29歳 | 30歳代 | 40歳代 | 50歳代 | 60~64歳 | 65歳以上 | | | |
| 発生件数 | 1 | 1 | 4 | 4 | 5 | | 5 | | 3 | |
| 構成率(%) | 5.0 | 5.0 | 20.0 | 20.0 | 25.0 | | 25.0 | | 15.0 | |
| 前年比 | -3 | +1 | +2 | | +2 | -1 | +3 | | +3 | |

(6) 死傷者の状態別、年齢別

死傷者の状態別は、自動車乗車中が17人(81.0%)で最も多い。
年齢別は、30歳代及び50歳代が5人(23.8%)で最も多い。



| \状態別 | 自動車乗車中 | 二輪車乗車 | 自転車 | 歩行者 | その他 |
|--------|--------|-------|-----|------|-----|
| 死傷者数 | 17 | | | 3 | 1 |
| 構成率(%) | 81.0 | | | 14.3 | 4.8 |
| 前年比 | +1 | | | +2 | +1 |



| \年齢別 | 25歳未満 | 25~29歳 | 30歳代 | 40歳代 | 50歳代 | 60~64歳 | 65歳以上 |
|--------|-------|--------|------|------|------|--------|-------|
| 死傷者数 | 4 | 1 | 5 | 4 | 5 | 1 | 1 |
| 構成率(%) | 19.0 | 4.8 | 23.8 | 19.0 | 23.8 | 4.8 | 4.8 |
| 前年比 | +1 | | -1 | | +3 | +1 | |

※ 構成率は四捨五入しているため、合計・内訳とは一致しません。

3 交通安全ワンポイントアドバイス

2月中は、車両同士の追突事故が多く発生し、その特徴として

- 第1当事者の年齢別では、50歳代及び65歳以上が最も多い
- 事故原因別では、前方不注意の事故が最も多い

ことが挙げられます。

追突事故は、十分な車間距離が取れていなかったり、車両の動静をよく確認していないことで発生することが多いので、運転中に脇見をしないようにして下さい。

乾燥した路面も一部ありますが、凍結路面ではすぐに車は止まれませんので、早めのブレーキをお願いします。

また、場所によっては、除雪がされていない道路もあります。タイヤが雪に取られてスタックして動けなくなってしまう事案も起きていますので、事前に通過する道路をよく確認するようにしましょう。