

# 1月中の江別警察署管内人身交通事故発生状況（概数）

## 1 交通事故発生状況

	令和6年1月中	令和5年1月中	前年比	令和6年1月末	前年比
発生件数	12	10	+2	12	+2
死傷者数	14	11	+3	14	+3
(うち死者数)	1	0	+1	1	+1
(うち傷者数)	13	11	+2	13	+2

江別警察署管内における1月中の人身交通事故発生件数は12件で、前年と比べ2件増加した。

1月中の死亡事故の発生は1件、死者数は1人で、前年と比べ1人増加した。

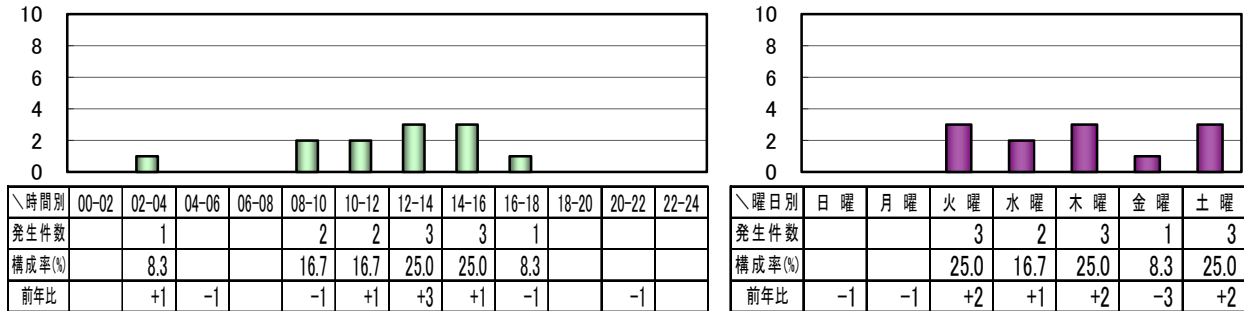
傷者については13人で、前年と比べ2人増加した。

## 2 交通事故の主な特徴

### (1) 時間別、曜日別

発生時間別では、12～14時及び14～16時が3件(25.0%)で最も多い。

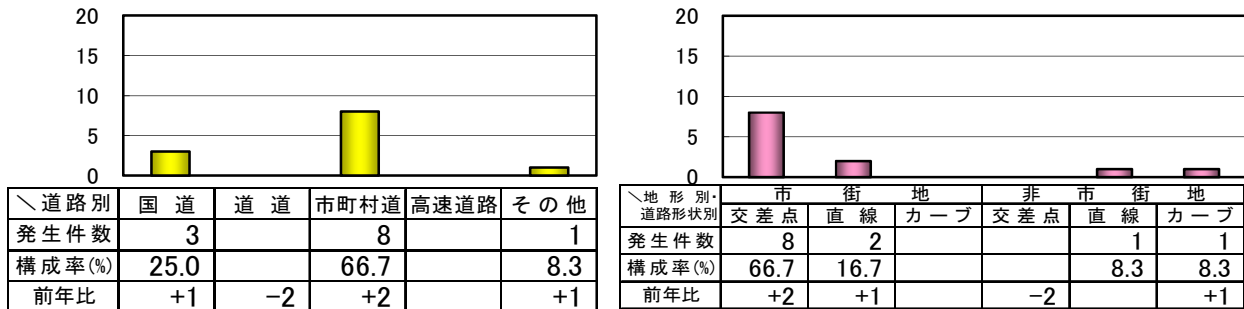
曜日別では、火曜日、木曜日及び土曜日が3件(25.0%)で最も多い。



### (2) 道路別、地形別・道路形状別

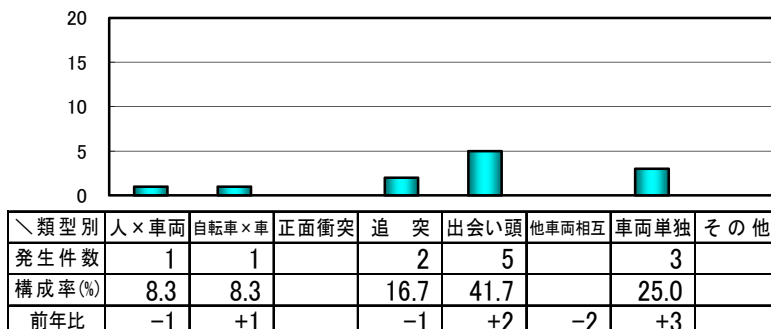
道路別では、市町村道が8件(66.7%)で最も多い。

地形別では、市街地交差点が8件(66.7%)で最も多い。



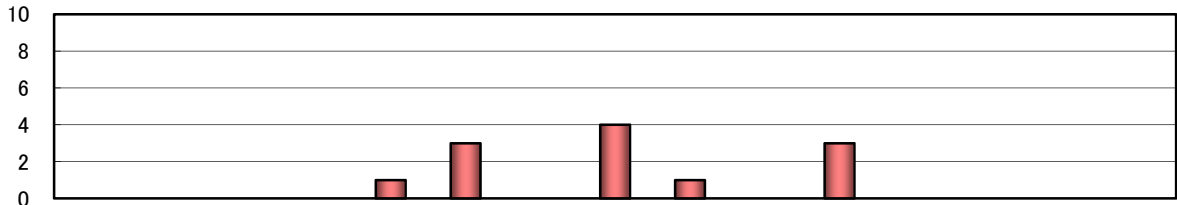
### (3) 事故類型別

事故類型別では、出会い頭が5件(41.7%)で最も多い。



(4) 第1当事者の違反別

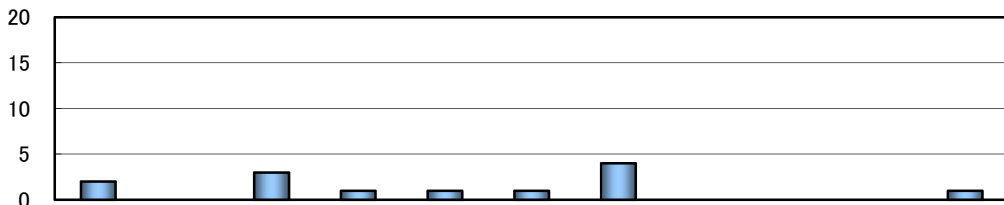
第1当事者の違反別では、操作不適が4件(33.3%)で最も多い。



\違反別	酒酔い	最高速度	追越し等	歩行者妨害	信号無視	一時不停止	過労運転	安全運転義務違反				その他	不明	内飲酒関係
								操作不適	前方不注意	動静不注視	安全不確認			
発生件数					1	3		4	1		3			
構成率(%)					8.3	25.0		33.3	8.3		25.0			
前年比						+1		+3	-2		+2			-2

(5) 第1当事者の年齢別

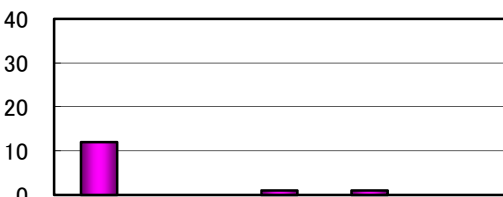
第1当事者の年齢別では、65歳以上が4人(33.3%)で最も多い。



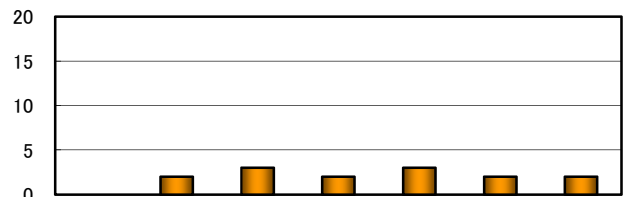
\年齢別	運転者							歩行者 自転車	その他 不明等	運転者 内75歳以上
	25歳未満	25~29歳	30歳代	40歳代	50歳代	60~64歳	65歳以上			
発生件数	2		3	1	1	1	4			1
構成率(%)	16.7		25.0	8.3	8.3	8.3	33.3			8.3
前年比		-1		-1		+1	+3			+1

(6) 死傷者の状態別、年齢別

死傷者の状態別は、自動車乗車中が12人(85.7%)で最も多い。  
年齢別は、30歳代及び50歳代が3人(21.4%)で最も多い。



\状態別	自動車乗車中	二輪車乗車	自転車	歩行者	その他
死傷者数	12		1	1	
構成率(%)	85.7		7.1	7.1	
前年比	+3		+1	-1	



\年齢別	25歳未満	25~29歳	30歳代	40歳代	50歳代	60~64歳	65歳以上
死傷者数	2		3	2	3	2	2
構成率(%)		14.3	21.4	14.3	21.4	14.3	14.3
前年比		+2	+2	-2		+1	

※ 構成率は四捨五入しているため、合計・内訳とは一致しません。

3 交通安全ワンポイントアドバイス

1月中は、車両同士の出会い頭事故が多く発生し、その特徴として

- 第1当事者の年齢別では、65歳以上が最も多い
- 事故原因別では、操作不適の事故が最も多い

ことが挙げられます。

1月中に江別市内では、大型車両同士の交通死亡事故が発生しています。冬場は、急に天候が悪化する場合がありますので、天候状況や路面状況に合わせた運転を心掛けましょう。

道路によっては、吹雪による吹きだまり等の交通障害により、通行止めになることもありますので、ラジオ等の道路交通情報も確認しましょう。

通行止めの場所に入ってしまう、車両が埋まって出られなくなるということも実際に起きています。荒天が予想される場合には、不要不急の外出は控えるようにしましょう。