

速度取締指針

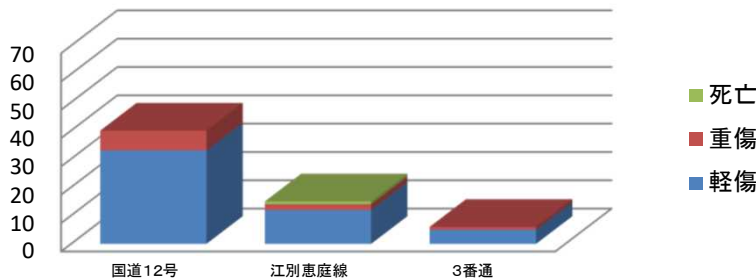
江別警察署の速度取締りの重点

路線	時間帯	地域	規制速度
国道12号	8時～10時	郊外・市街地	法定速度(60km/h)
	16時～20時		指定速度(50km/h)
江別恵庭線	6時～10時	郊外	法定速度(60km/h)
	12時～14時		指定速度(50km/h)
	18時～20時		指定速度(50km/h)
3番通り	10時～12時	市街地	指定速度(50km/h)
	16時～18時		指定速度(50km/h)

重点以外の路線や時間帯であっても、必要に応じて取締りを実施します。

江別警察署管内の交通事故実態等

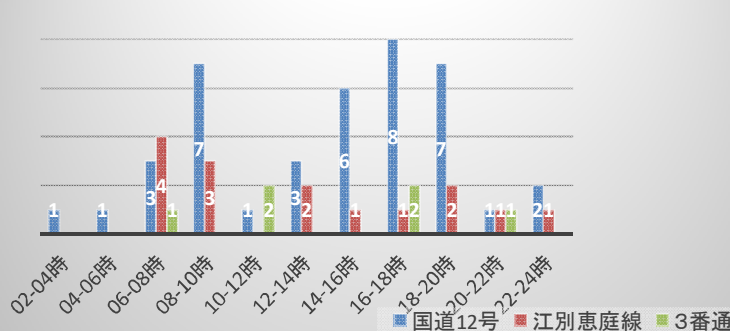
路線別人身事故発生状況(過去5年・7～9月)



人身交通事故発生状況【過去5年(7～9月)】

- ・ 路線別に比較すると国道12号が最も多くなっています。
- ・ 江別恵庭線の重大事故発生の割合が高くなっています。
- ・ 3番通りの市街地の事故が多くなっています。

時間帯別人身事故発生状況(過去5年・7～9月)



時間帯別人身事故発生状況【過去5年(7～9月)】

- ・ 国道12号は、日中の活動時間帯に全般的に発生し、特に8時～10時、16時～20時に多く発生しています。
- ・ 江別恵庭線の人身事故の発生は、6時～10時が最も多く、次いで12時～14時、18時～20時となっています。
- ・ 3番通は、10時～12時、16時～18時が多く発生しています。

道路交通環境

- ◆ 国道12号は、札幌市と旭川市を結ぶ主要国道であり、一般車両と大型車両が混在し、交通量が多い道路となっています。
- ◆ 江別恵庭線は、札幌圏、旭川方面と胆振方面を結ぶ路線であり、大型車両の混入率も高く、実勢速度も速い路線です。
- ◆ 3番通は、江別市内の主要な生活道路で、交差点における事故や、歩行者・自転車被害の事故が多い路線です。

取締り要望

- ◆ 国道12号、江別恵庭線における速度違反の取締り要望が寄せられています。

～令和5年4月から6月までの交通事故発生状況～

- 江別警察署管内では、5月30日8時台に、江別市内の重点路線である市道3番通において、横断中の高齢女性が被害の死亡事故が発生しました。
- 人身事故は45件発生し、昨年より14件増加しました。

その他の交通指導取締りの要点

速度取締りのほか、市街地における交差点違反、シートベルト・携帯電話使用違反の取締りを強化します。