

速度取締指針

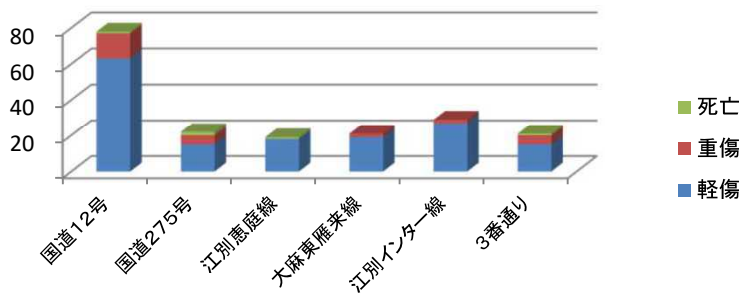
江別警察署の速度取締りの重点

| 路線 | 時間帯 | 地域 | 規制速度 |
|---------|--------|-----------|------------------------------|
| 国道12号 | 6時～22時 | 郊外 市街地 | 法定速度(60km/h) 指定速度(50km/h) |
| 国道275号 | 6時～22時 | 郊外 | 法定速度(60km/h) |
| 道道江別恵庭線 | 6時～20時 | 郊外 市街地 | 法定速度(60km/h) 指定速度(50km/h) |

重点以外の路線や時間帯であっても、必要に応じて取締りを実施します。

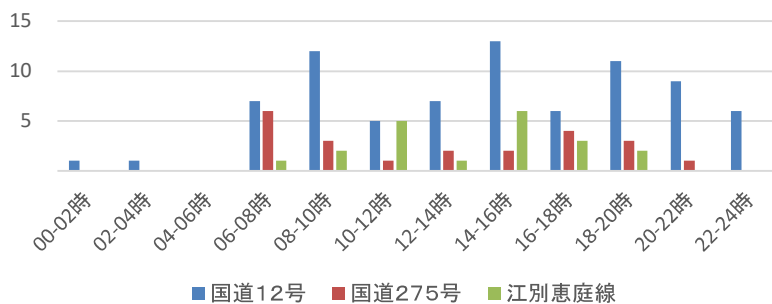
江別警察署管内の交通事故実態等

路線別人身事故発生状況(過去5年5～10月)



- 過去5年5～10月の人身交通事故408件のうち
 - ・国道12号で78件と多く発生している。
- 死亡事故の発生状況については、路線毎に偏りはなく、郊外及び市街地の国道、道道で、主に発生している。

時間帯別人身事故発生状況(過去5年5～10月)



- 過去5年5～10月の人身交通事故の時間帯別の発生状況を見ると、
 - ・8～10時に71件
 - ・10～12時に57件
 - ・14～16時に68件
 - ・16～18時に68件と多く発生している。

その他の交通指導取締りの要点

市街地における交差点違反、繁華街等における飲酒運転取締りを強化します。

令和7年11月から令和8年4月までの速度取締りの重点と取組状況

| | |
|----------|--|
| 重点路線 | 国道12号、国道275号、道道江別恵庭線、道道江別インター線 |
| 取組状況 | 速度違反取締り 10回実施 一時不停止違反取締り 106回実施 |
| その他の取組状況 | 信号無視取締り 155回実施、横断歩行者妨害取締り 49回実施 飲酒運転取締り 10回実施 |