

# 10月中の江別警察署管内人身交通事故発生状況（概数）

## 1 交通事故発生状況

	令和2年10月中	令和元年10月中	前年比
発生件数	17	21	-4
死傷者数	19	25	-6
(うち死者数)	0	0	
(うち傷者数)	19	25	-6

令和2年10月末	前年比
174	-5
199	-22
2	+1
197	-23

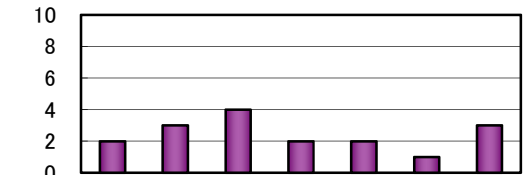
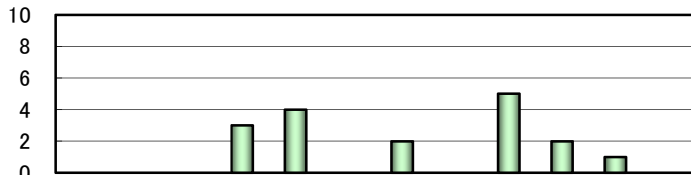
江別警察署管内における10月中の人身交通事故発生件数は17件で、前年と比べ4件減少した。

死者はいないが、傷者は19人で、前年と比べ6人減少した。

## 2 交通事故の主な特徴

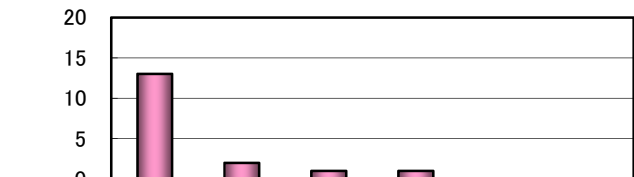
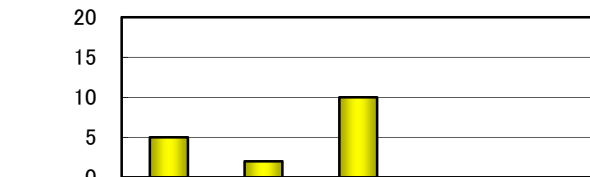
### (1) 時間別、曜日別

発生時間別では、16時～18時が5件(29.4%)で最も多い。  
曜日別では、火曜日が4件(23.5%)で最も多い。



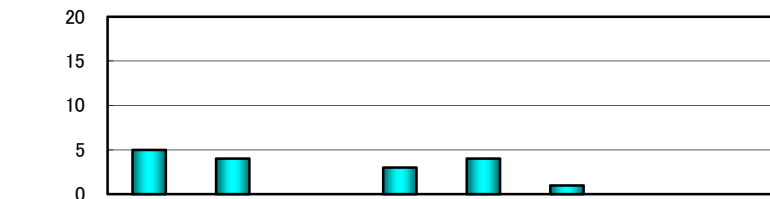
### (2) 道路別、地形別・道路形状別

道路別では、市町村道が10件(58.8%)で最も多い。  
地形別では、市街地交差点が13件(76.5%)で最も多い。



### (3) 事故類型別

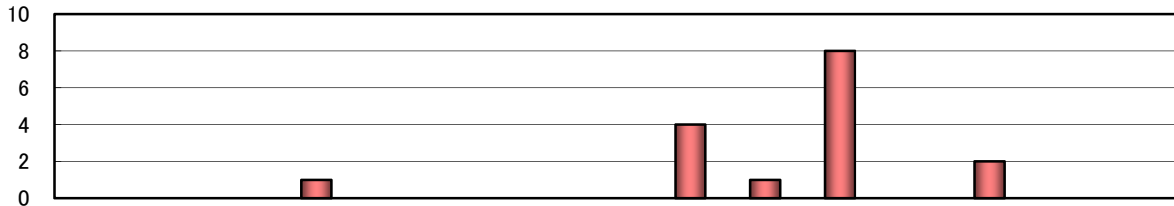
事故類型別では、人対車両が5件(29.4%)で最も多い。



類型別	人×車両	自転車×車	正面衝突	追突	出会い頭	他車両相互	車両単独	その他
発生件数	5	4		3	4	1		
構成率(%)	29.4	23.5		17.6	23.5	5.9		
前年比				-1	-1	-1	-1	

(4) 第1当事者の違反別

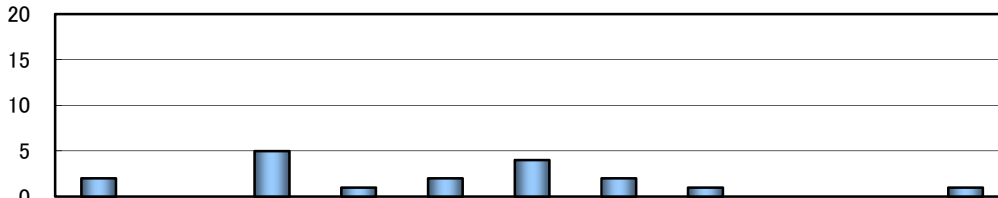
第1当事者の違反別では、安全不確認が8件(47.1%)で最も多い。



\違反別	酒酔い	最高速度	追越し等	歩行者妨害	信号無視	一時不停止	過労運転	安全運転義務違反				その他不明	内飲酒関係	
								操作不適	前方不注意	動静不注意	安全不確認			
発生件数				1					4	1	8		2	
構成率(%)				5.9					23.5	5.9	47.1		11.8	
前年比						-4			-1	-2	-1	+3	-2	+2

(5) 第1当事者の年齢別

第1当事者の年齢別では、30歳代が5件(29.4%)で最も多い。

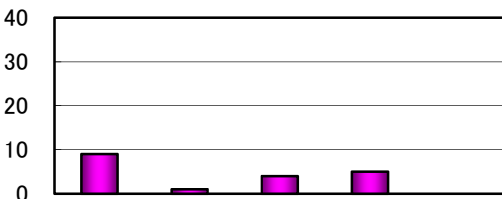


\年齢別	運転者							歩行者自転車	その他不明等	運転者内75以上
	25未満	25~29	30歳代	40歳代	50歳代	60~64	65以上			
発生件数	2		5	1	2	4	2	1		1
構成率(%)	11.8		29.4	5.9	11.8	23.5	11.8	5.9		5.9
前年比	-1		+4	-3		+4	-9	+1		-4

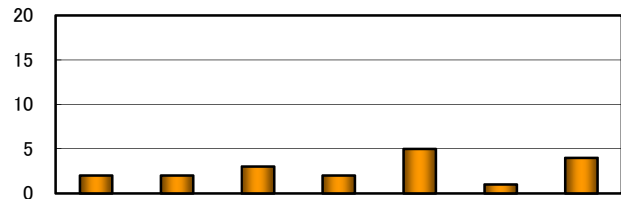
(6) 死傷者の状態別、年齢別

死傷者の状態別は、自動車乗車中の傷者が9人(47.4%)で最も多い。

年齢別は、50歳代が5人(26.3%)で最も多い。



\状態別	自動車乗車中	二輪車乗車中	自転車	歩行者	その他
死傷者数	9	1	4	5	
構成率(%)	47.4	5.3	21.1	26.3	
前年比	-6	+1			-1



\年齢別	25未満	25~29	30歳代	40歳代	50歳代	60~64	65以上
死傷者数	2	2	3	2	5	1	4
構成率(%)	10.5	10.5	15.8	10.5	26.3	5.3	21.1
前年比	-2	+1	+1	-4	+1		-3

※ 構成率は四捨五入しているため、合計・内訳とは一致しません。

3 交通安全ワンポイントアドバイス

令和2年11月13日から11月22日までの間、冬の交通安全運動が実施されます。

運動の重点は、

- 子供・高齢者を始めとする歩行者の安全確保
- スリップ事故防止と全席シートベルト着用
- 飲酒運転の根絶

です。

江別警察署では期間中、交差点違反の取締り強化、レッド走行、街頭監視などを実施する予定です。

悲惨な交通死亡事故を無くすために、一人一人が絶対に交通事故を起こさない起こさせないという意識を持ちましょう。