

令和 7 年中の江別警察署管内人身交通事故発生状況（概数）

江 別 警 察 署

1 交通事故発生状況

	令和 7 年中	令和 6 年中	前 年 比
発生件数	158	170	-12
死傷者数	180	197	-17
(うち死者数)	5	2	+3
(うち傷者数)	175	195	-20

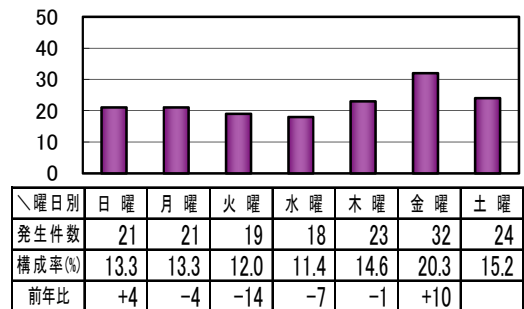
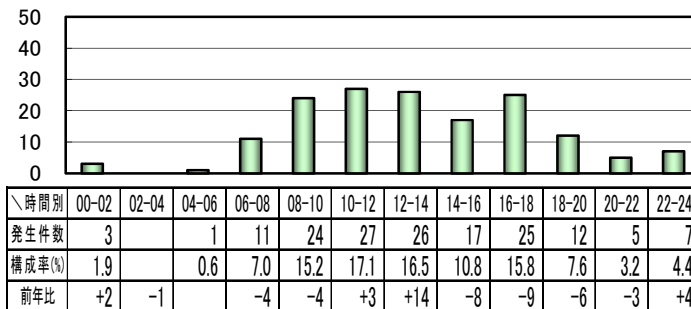
江別警察署における令和 7 年中の人身交通事故発生件数は158件で、前年と比べ12件減少した。
死者数は 5 人で、前年と比べ 3 人増加した。
傷者数は175人で、前年と比べ20人減少した。

2 交通事故の主な特徴

(1) 時間別、曜日別

発生時間別では、10時～12時が27件(17.1%)で最も多く、次いで12時～14時が26件(16.5%)であり、日中の活動時間帯及び16時～18時の帰宅時間帯にも多く発生している。

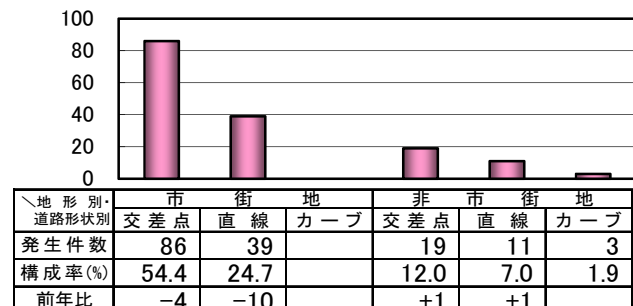
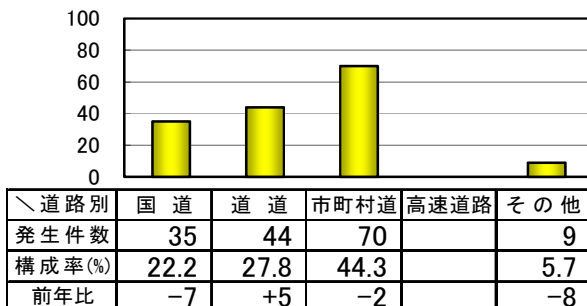
曜日別では、金曜日が32件(20.3%)で最も多い。



(2) 道路別、地形別・道路形状別

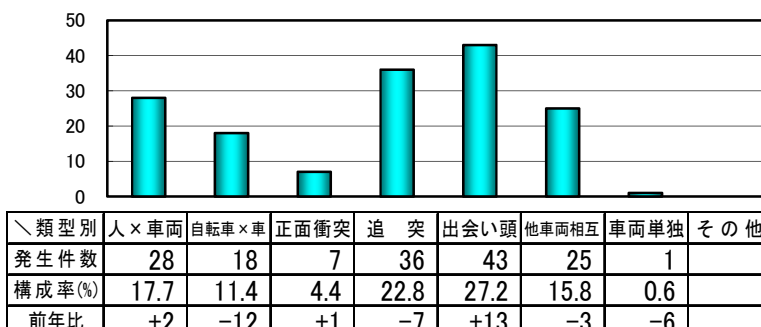
道路別では、市町村道が70件(44.3%)で最も多く、前年比で 2 件減少している。

地形別・道路形状別では、市街地交差点が86件(54.4%)で最も多い。



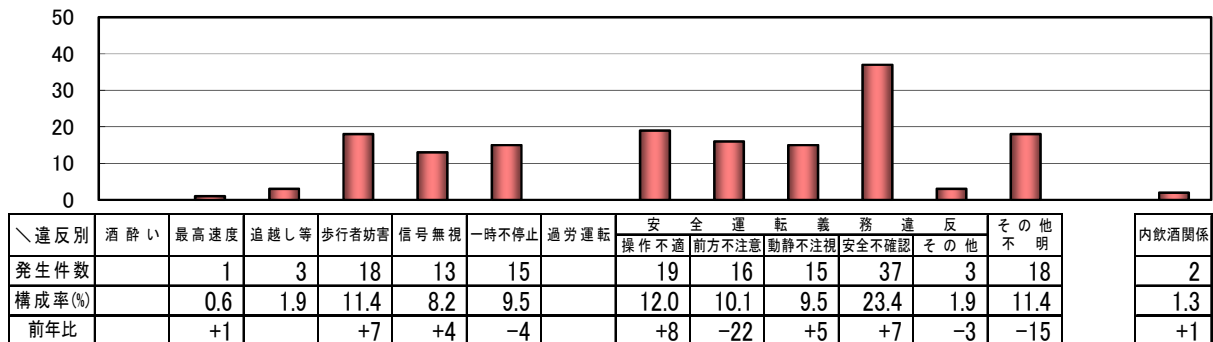
(3) 事故類型別

事故類型別では、出会い頭が43件(27.2%)で最も多く、次いで、追突の36件(22.8%)が多い。



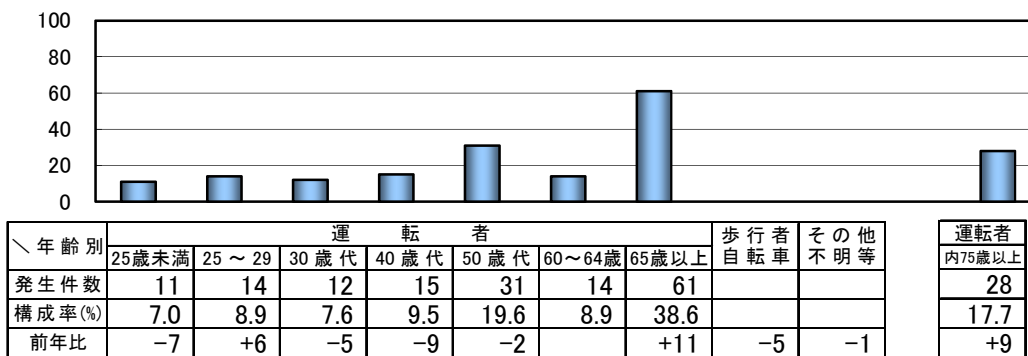
(4) 第1当事者の違反別

第1当事者の違反別では、安全不確認が37件(23.4%)で最も多く、次いで、操作不適の19件(12.0%)が多い。



(5) 第1当事者の年齢別

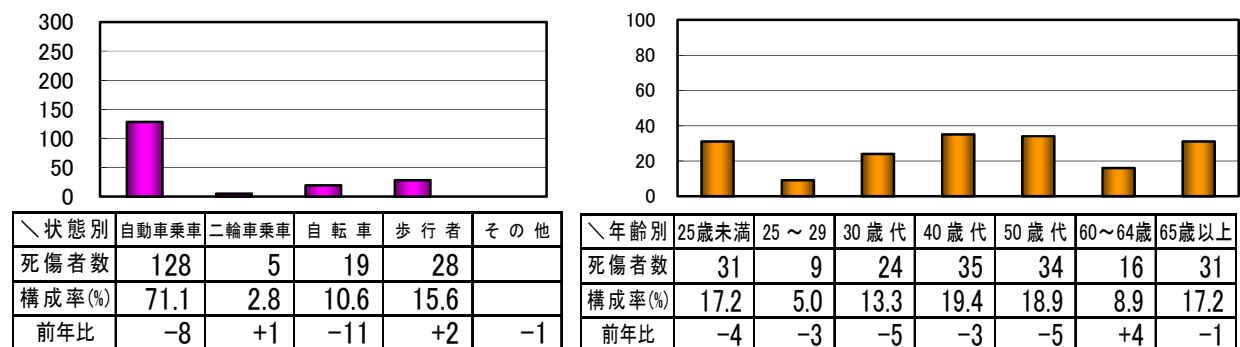
第1当事者の年齢別では、65歳以上が61件(38.6%)で最も多く、高齢運転者の交通事故が多い。



(6) 死傷者の状態別、年齢別

死傷者の状態別は、自動車乗車中が128人(71.1%)で最も多い。

年齢別では、40歳代が35人(19.4%)で最も多い。次いで、50歳代の34人(18.9%)が多い。



3 交通事故防止ワンポイントアドバイス

令和7年中の江別警察署管内の人身交通事故の発生状況は、

発生 158件(前年比-12) 死者 5人(前年比+3) 傷者 175人(前年比-20)であり、発生件数、傷者数は減少したものの、死者数が増加した。

江別署管内で発生した人身交通事故は、

- 10時～12時、12時～14時の日中の活動時間及び16時～18時の帰宅時間帯の発生が多い。
- 市街地交差点での発生が全体の約5割を占めている。
- 事故類型は、出会い頭、追突、人×車両の事故が多い。
- 第1当事者の違反別では、安全不確認、操作不適等のうっかり・ぼんやり型の事故が多い。
- 第1当事者の年齢別では、65歳以上が最も多い。

という傾向が見られました。

交通事故は、人為的ミスにより発生することが多いので、運転中は運転に集中しましょう。

昨年は死亡事故が増加する結果となりました。未だに交通事故の死者が後を絶ちませんので、1件でも悲惨な交通事故を減らすために交通ルールを守り、交通事故の発生を防ぎましょう。