

令和 8 年

## 1 月中（過去 5 年間）の江別警察署管内人身交通事故発生状況

江 別 警 察 署

## 1 月別の過去 5 年間の人身交通事故総件数（令和 3 年～令和 7 年）

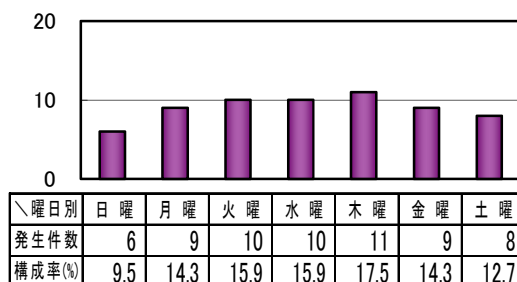
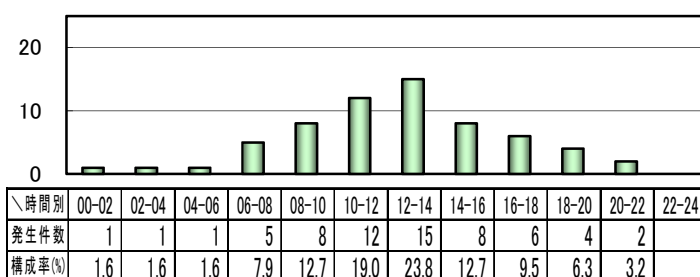
	1 月	2 月	3 月	4 月	5 月	6 月	7 月	8 月	9 月	10 月	11 月	12 月	合計
件数	63	77	75	61	56	58	64	60	78	77	69	97	835
死者数	1	2	2	1	1	3	3	1	1	3	0	0	18
傷者数	72	83	83	72	63	66	73	66	88	87	72	114	939

過去 5 年間の 1 月中における人身交通事故の発生件数は、63 件である。  
このうち、死者は 1 人、傷者は 72 人である。

## 2 1 月中の人身交通事故の主な特徴

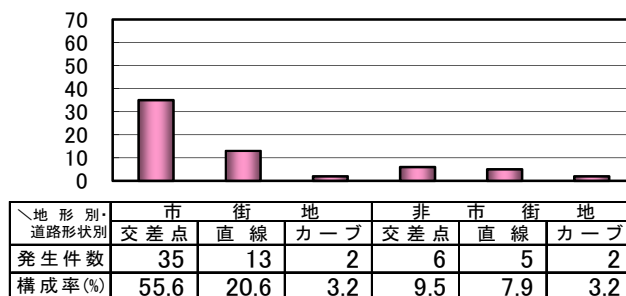
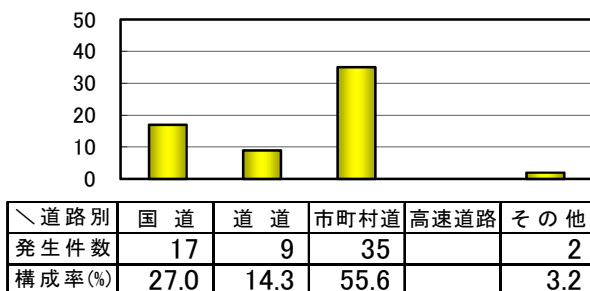
## (1) 時間別、曜日別

発生時間別では、12 時～14 時が 15 件 (23.8%) で最も多い。  
曜日別では、木曜日が 11 件 (17.5%) で最も多い。



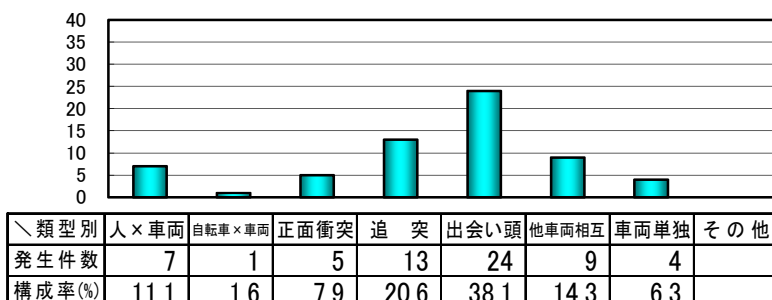
## (2) 道路別、地形別・道路形状別

道路別では、市町村道が 35 件 (55.6%) で最も多い。  
地形別・道路形状別では、市街地交差点が 35 件 (55.6%) で最も多い。



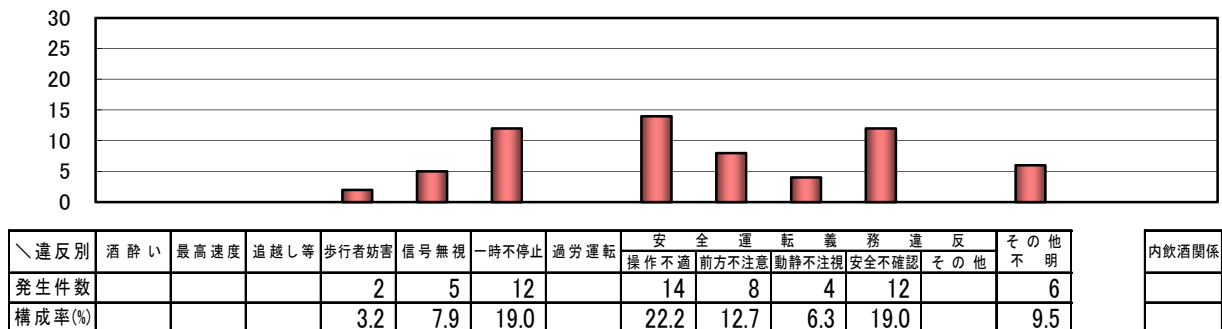
## (3) 事故類型別

事故類型別では、出会い頭が 24 件 (38.1%) で最も多く、次いで、追突が 13 件 (20.6%) で多い。



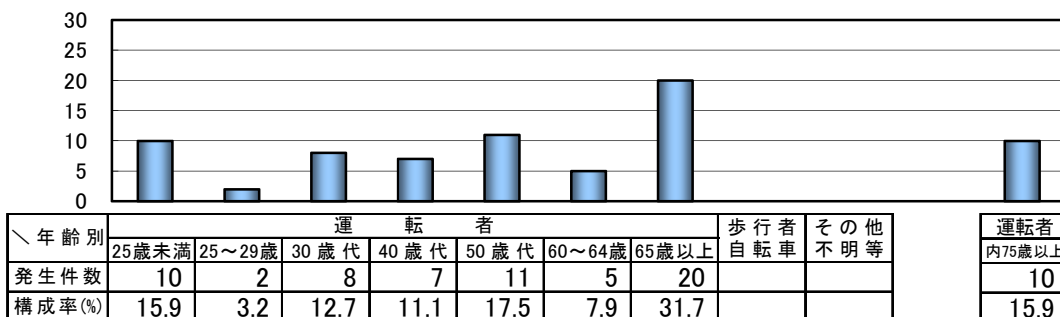
#### (4) 第1当事者の違反別

第1当事者の違反別では、操作不適が14件(22.2%)で最も多く、次いで、安全不確認が12件(19.0%)で多い。



#### (5) 第1当事者の年齢別

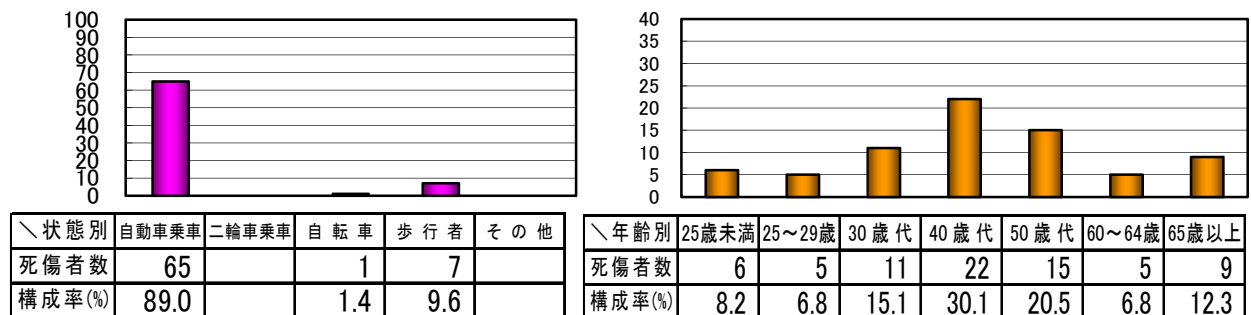
第1当事者の年齢別では、65歳以上が20件(31.7%)で最も多い。



#### (6) 死傷者の状態別、年齢別

死傷者の状態別は、自動車乗車中が65人(89.0%)で最も多い。

年齢別では、40歳代が22人(30.1%)で最も多い。



※ 構成率は四捨五入しているため、合計・内訳とは一致しません。

### 3 交通事故防止ワンポイントアドバイス

1 月中（過去5年間）の江別警察署管内における人身交通事故について

- 発生時間別では、12時～14時の事故が最も多い
- 事故類型別では、出会い頭の事故が最も多い
- 第1当事者の違反別では、操作不適が最も多い

という特徴がありました。

1 月中は月曜日～金曜日の平日に事故が多く、49件（77.7%）の事故が発生しており、市町村道の市街地交差点での事故も多い傾向にあります。

出会い頭事故が多く発生していますので、見通しの悪い交差点を通過する場合には、左右の安全確認をしっかりと、徐行又は停止する等して交通事故防止に努めましょう。

また、追突事故も多く発生していますので、凍結路面を考慮した前車との車間距離を取ったり、早めのブレーキを心掛けましょう。

乾燥路面に比べ、冬場の凍結路面では約2～3倍程度、停止までの制動距離が伸びますので、乾燥路面と同じような感覚でブレーキを踏んでも車を停止できません。