

11月中の江別警察署管内人身交通事故発生状況（概数）

江 別 警 察 署

1 交通事故発生状況

	令和7年11月中	令和6年11月中	前 年 比
発生件数	15	12	+3
死傷者数	17	12	+5
(うち死者数)	0	0	
(うち傷者数)	17	12	+5

令和7年11月末	前年比
134	-21
152	-28
5	+3
147	-31

江別警察署管内における11月中の人身交通事故発生件数は15件で、前年と比べ3件増加した。

11月中の死亡事故の発生はなく、前年と比べ死者数の増減はなかった。

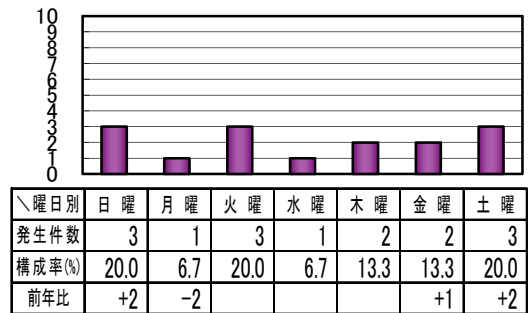
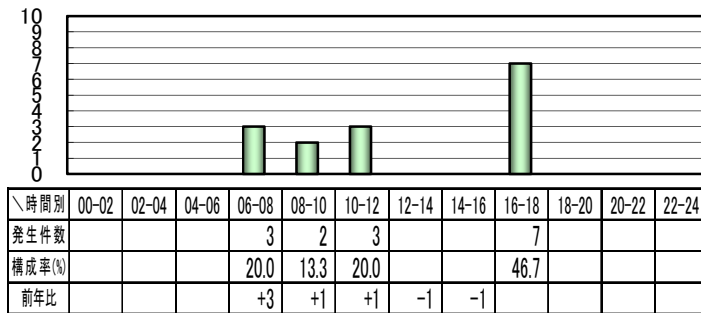
傷者については17人で、前年と比べ5人増加した。

2 交通事故の主な特徴

(1) 時間別、曜日別

発生時間別では、16時～18時が7件(46.7%)で最も多い。

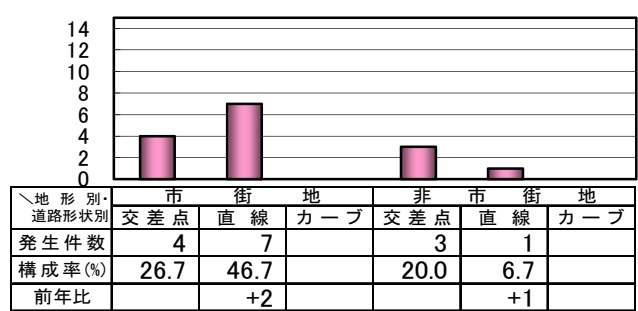
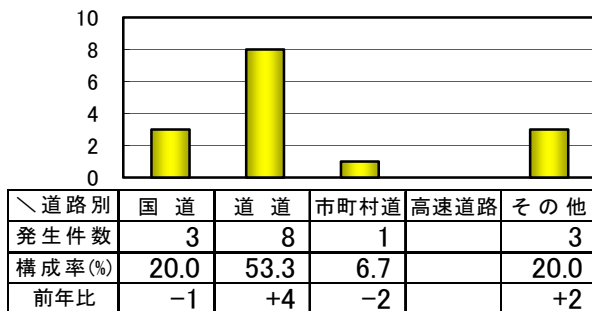
曜日別では、日曜日、火曜日及び土曜日が3件(20.0%)で並んで多い。



(2) 道路別、地形別・道路形状別

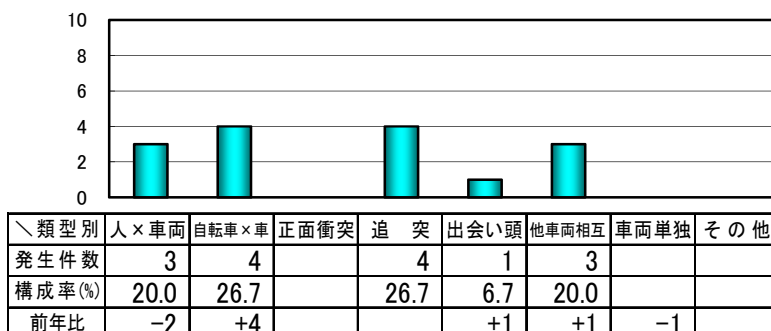
道路別では、道道が8件(53.3%)で最も多い。

地形別・道路形状別では、市街地直線が7件(46.7%)で最も多い。



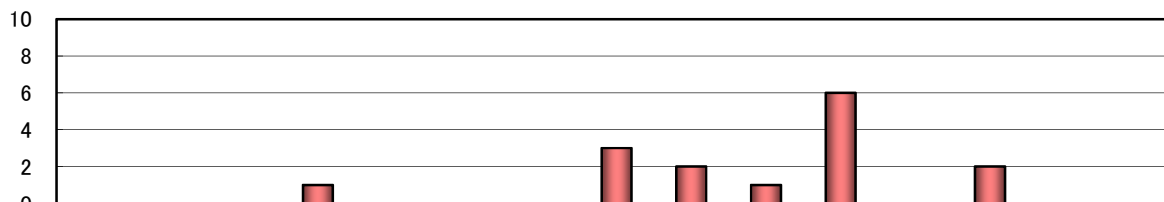
(3) 事故類型別

事故類型別では、自転車×車及び追突がそれぞれ4件(26.7%)で並んで多い。



(4) 第1当事者の違反別

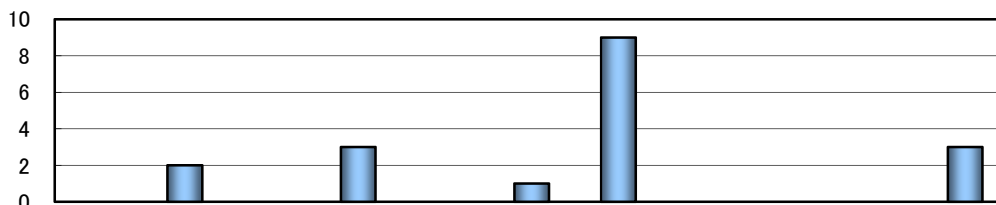
第1当事者の違反別では、安全不確認が6件(40.0%)で最も多い。



違反別	酒酔い	最高速度	追越し等	歩行者妨害	信号無視	一時不停止	過労運転	安全運転義務違反				その他	不明	内飲酒関係
								操作不適	前方不注意	動静不注意	安全不確認			
発生件数				1				3	2	1	6		2	
構成率(%)				6.7				20.0	13.3	6.7	40.0		13.3	
前年比				-2				+1	+1	-1	+4	-1	+1	

(5) 第1当事者の年齢別

第1当事者の年齢別では、65歳以上が9件(60.0%)で最も多い。

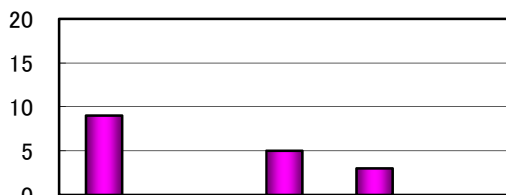


＼ 年 齢 別	運 転 者							歩 行 者 自 転 車	そ の 他 不 明 等	運 転 者
	25歳未満	25～29歳	30 歳 代	40 歳 代	50 歳 代	60～64歳	65歳以上			内75歳以上
発 生 件 数		2		3		1	9			3
構 成 率 (%)		13.3		20.0		6.7	60.0			20.0
前 年 比	-1	+1	-2	+1	-2		+6			+3

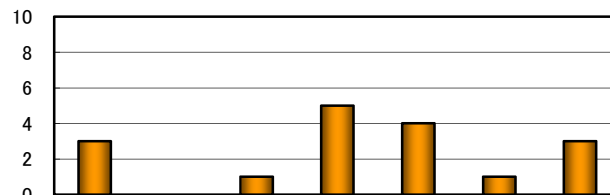
(6) 死傷者の状態別、年齢別

死傷者の状態別は、自動車乗車中が9人(52.9%)で最も多い。

年齢別は、40歳代が5人(29.4%)で最も多い。



状態別	自動車乗車中	二輪車乗車中	自転車	歩行者	その他
死傷者数	9		5	3	
構成率(%)	52.9		29.4	17.6	
前年比	+3	-1	+5	-2	



年齢別	25歳未満	25～29歳	30歳代	40歳代	50歳代	60～64歳	65歳以上
死傷者数	3		1	5	4	1	3
構成率(%)	17.6		5.9	29.4	23.5	5.9	17.6
前年比	+1			+4			

※ 構成率は四捨五入しているため、合計・内訳とは一致しません。

3 交通安全ワンポイントアドバイス

11月中は、自転車×車、追突事故が多く発生し、その特徴として

○ 第1当事者の年齢別では、65歳以上が多い

○ 事故原因別では、安全不確認の事故が多い

ことが挙げられます。

今年は北海道の交通死亡事故が非常に増えております。

12月2日現在で、交通事故による死者は117名（前年同期比+25名）の非常に憂慮する状況となっておりますので、運転の際は運転に集中し、漫然と運転しないようにしましょう。

11月中は追突事故が多く発生していました。これから積雪が始まり、路面が凍結するため、夏場より車の制動距離も伸びますので、早めのブレーキで追突事故を防ぎましょう。