

4月中（過去5年間）の江別警察署管内人身交通事故発生状況

1 月別の過去5年間の人身交通事故総件数（平成31年（令和元年）～令和5年）

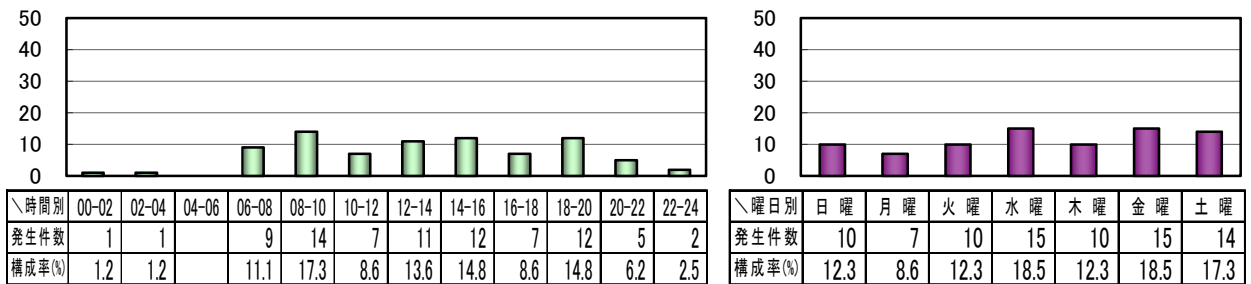
	1月	2月	3月	4月	5月	6月	7月	8月	9月	10月	11月	12月	合計
件数	69	95	92	81	72	66	74	57	66	88	73	106	939
死者数	0	2	1	1	3	1	2	2	0	2	1	2	17
傷者数	80	107	103	101	82	76	90	60	77	98	81	127	1082

過去5年間の4月中における人身交通事故の発生件数は、81件である。
このうち、死者は1人、傷者は101人である。

2 4月中の人身交通事故の主な特徴

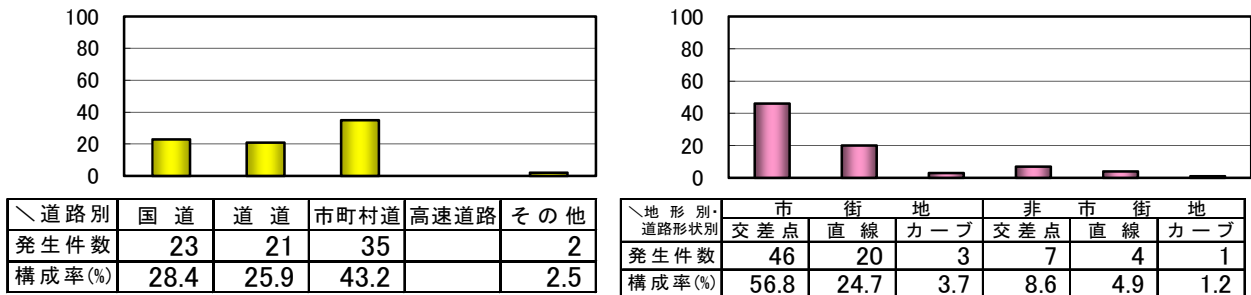
(1) 時間別、曜日別

発生時間別では、8～10時が14件(17.3%)で最も多い。
曜日別では、水曜日及び金曜日が15件(18.5%)で最も多い。



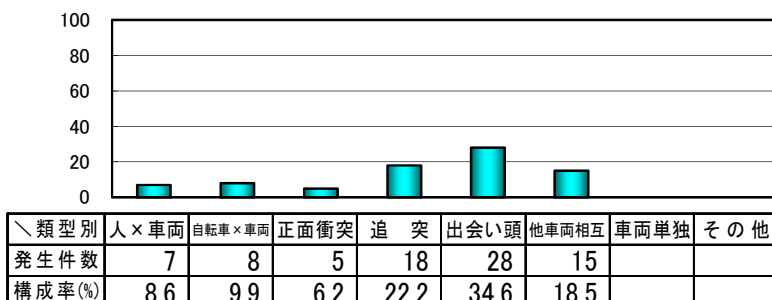
(2) 道路別、地形別・道路形状別

道路別では、市町村道が35件(43.2%)で最も多い。
地形別・道路形状別では、市街地交差点が46件(56.8%)で最も多い。



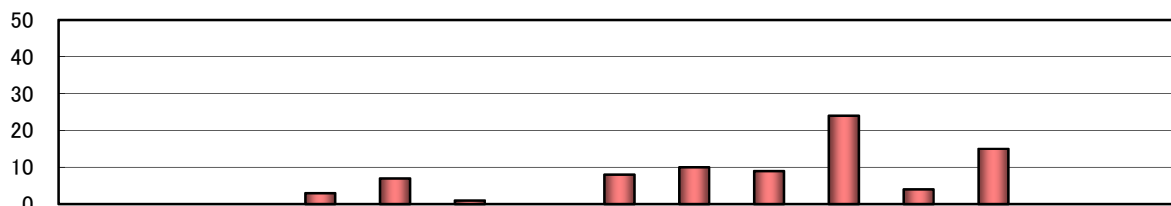
(3) 事故類型別

事故類型別では、出会い頭が28件(34.6%)で最も多く、次いで、追突の18件(22.2%)が多い。



(4) 第1当事者の違反別

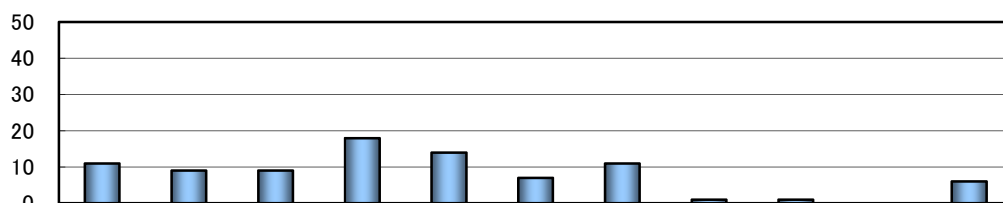
第1当事者の違反別では、安全不確認が24件(29.6%)で最も多く、次いで、前方不注意の10件(12.3%)が多い。



\違反別	酒酔い	最高速度	追越し等	歩行者妨害	信号無視	一時不停止	過労運転	安全運転義務違反				その他	その他不明	内飲酒関係
								操作不適	前方不注意	動静不注視	安全不確認			
発生件数				3	7	1		8	10	9	24	4	15	
構成率(%)				3.7	8.6	1.2		9.9	12.3	11.1	29.6	4.9	18.5	

(5) 第1当事者の年齢別

第1当事者の年齢別では、40歳代が18件(22.2%)で最も多い。



\年齢別	運転者							歩行者自転車	その他不明等	運転者内75歳以上
	25歳未満	25~29歳	30歳代	40歳代	50歳代	60~64歳	65歳以上			
発生件数	11	9	9	18	14	7	11	1	1	6
構成率(%)	13.6	11.1	11.1	22.2	17.3	8.6	13.6	1.2	1.2	7.4

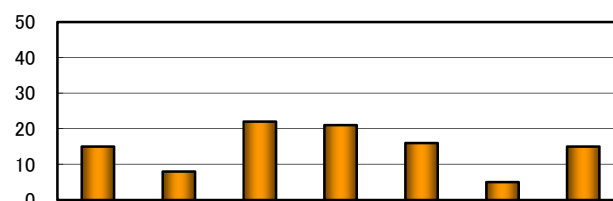
(6) 死傷者の状態別、年齢別

死傷者の状態別は、自動車乗車中が85人(83.3%)で最も多い。

年齢別では、30歳代が22件(21.6%)で最も多い。



\状態別	自動車乗車中	二輪車乗車	自転車	歩行者	その他
死傷者数	85	2	8	7	
構成率(%)	83.3	2.0	7.8	6.9	



\年齢別	25歳未満	25~29歳	30歳代	40歳代	50歳代	60~64歳	65歳以上
死傷者数	15	8	22	21	16	5	15
構成率(%)	14.7	7.8	21.6	20.6	15.7	4.9	14.7

※ 構成率は四捨五入しているため、合計・内訳とは一致しません。

3 交通事故防止ワンポイントアドバイス

4月中(過去5年間)の江別警察署管内における人身交通事故について

- 発生時間別では、8時~10時の事故が最も多い
- 事故類型別では、出会い頭の事故が最も多い
- 第1当事者の違反別では、安全不確認が最も多い

という特徴がありました。

4月中も出会い頭事故や追突事故が多いので、引き続き交差点での一時停止や徐行を心掛け、前車との車間距離を確認し、早めのブレーキを心掛けましょう。

また、40歳代や50歳代の運転に慣れていない世代の事故が多いので、運転に集中し交通事故防止に努めましょう。

春の全国交通安全運動が、4月6日から4月15日までの10日間実施されますので、交通違反や交通事故には十分に注意しましょう。