

3月中（過去5年間）の江別警察署管内人身交通事故発生状況

1 月別の過去5年間の人身交通事故総件数（平成31年（令和元年）～令和5年）

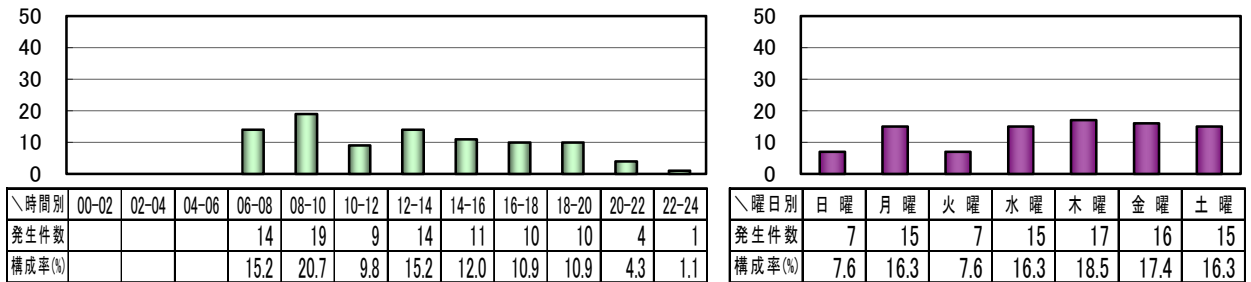
	1月	2月	3月	4月	5月	6月	7月	8月	9月	10月	11月	12月	合計
件数	69	95	92	81	72	66	74	57	66	88	73	106	939
死者数	0	2	1	1	3	1	2	2	0	2	1	2	17
傷者数	80	107	103	101	82	76	90	60	77	98	81	127	1082

過去5年間の3月中における人身交通事故の発生件数は、92件である。
このうち、死者は1人、傷者は103人である。

2 3月中の人身交通事故の主な特徴

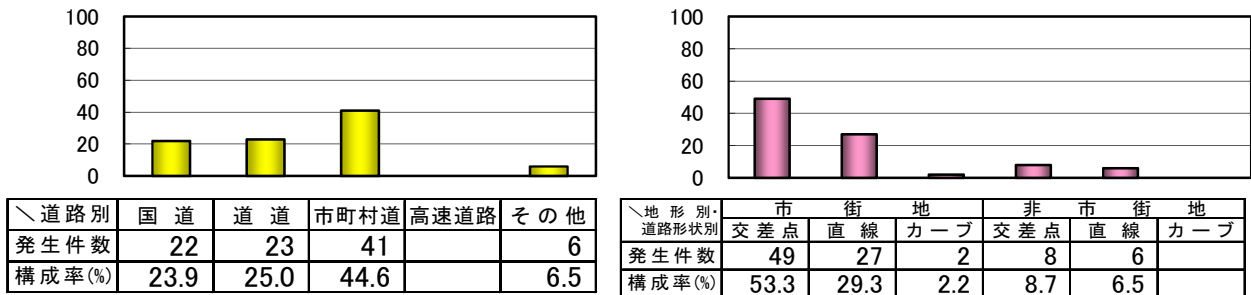
(1) 時間別、曜日別

発生時間別では、8～10時が19件(20.7%)で最も多い。
曜日別では、木曜日が17件(18.5%)で最も多い。



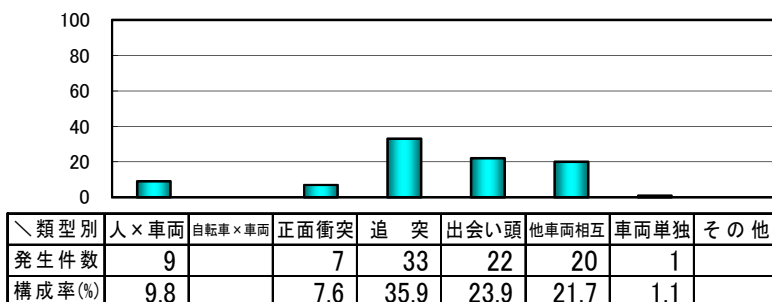
(2) 道路別、地形別・道路形状別

道路別では、市町村道が41件(44.6%)で最も多い。
地形別・道路形状別では、市街地交差点が49件(53.3%)で最も多い。



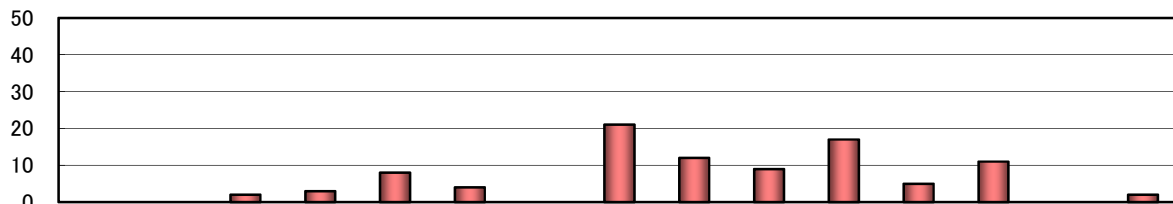
(3) 事故類型別

事故類型別では、追突が33件(35.9%)で最も多く、次いで、出会い頭の22件(23.9%)が多い。



(4) 第1当事者の違反別

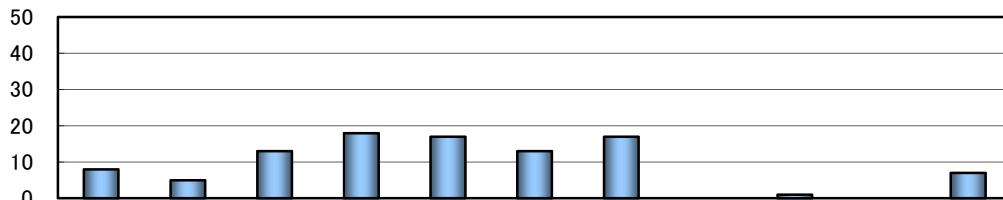
第1当事者の違反別では、操作不適が21件(22.8%)で最も多く、次いで、安全不確認の17件(18.5%)が多い。



違反別	酒酔い	最高速度	追越し等	歩行者妨害	信号無視	一時不停止	過労運転	安全運転義務違反	その他	不明	内飲酒関係			
発生件数			2	3	8	4		21	12	9	17	5	11	2
構成率(%)			2.2	3.3	8.7	4.3		22.8	13.0	9.8	18.5	5.4	12.0	2.2

(5) 第1当事者の年齢別

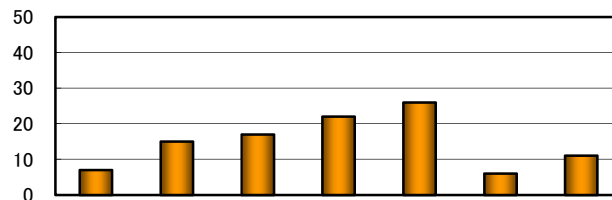
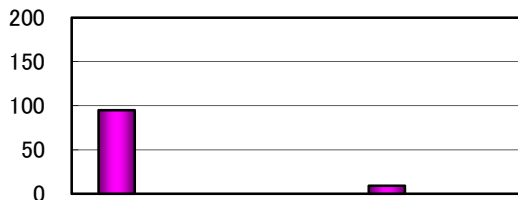
第1当事者の年齢別では、40歳代が18件(19.6%)で最も多い。



年齢別	運転者							歩行者自転車	その他不明等	運転者 内75歳以上
	25歳未満	25~29歳	30歳代	40歳代	50歳代	60~64歳	65歳以上			
発生件数	8	5	13	18	17	13	17		1	7
構成率(%)	8.7	5.4	14.1	19.6	18.5	14.1	18.5		1.1	7.6

(6) 死傷者の状態別、年齢別

死傷者の状態別は、自動車乗車中が95人(91.3%)で最も多い。
年齢別では、50歳代が26件(25.0%)で最も多い。



状態別	自動車乗車中	二輪車乗車中	自転車	歩行者	その他
	死傷者数	95			9
構成率(%)	91.3			8.7	

年齢別	25歳未満	25~29歳	30歳代	40歳代	50歳代	60~64歳	65歳以上
	死傷者数	7	15	17	22	26	6
構成率(%)	6.7	14.4	16.3	21.2	25.0	5.8	10.6

※ 構成率は四捨五入しているため、合計・内訳とは一致しません。

3 交通事故防止ワンポイントアドバイス

3月中（過去5年間）の江別警察署管内における人身交通事故について

- 発生時間別では、8時～10時の事故が最も多い
- 事故類型別では、追突の事故が最も多い
- 第1当事者の違反別では、操作不適が最も多い

という特徴がありました。

3月も未だ路面の凍結や雪山による視界不良がありますので、追突事故や出会い頭事故を起こさないように、早めのブレーキ、交差点での一時停止や徐行を心掛けましょう。

また、40歳代以上の運転に慣れていない世代の事故が多いので、気を抜かずに慎重に運転しましょう。