

2月中（過去5年間）の江別警察署管内人身交通事故発生状況

1 月別の過去5年間の人身交通事故総件数（平成31年（令和元年）～令和5年）

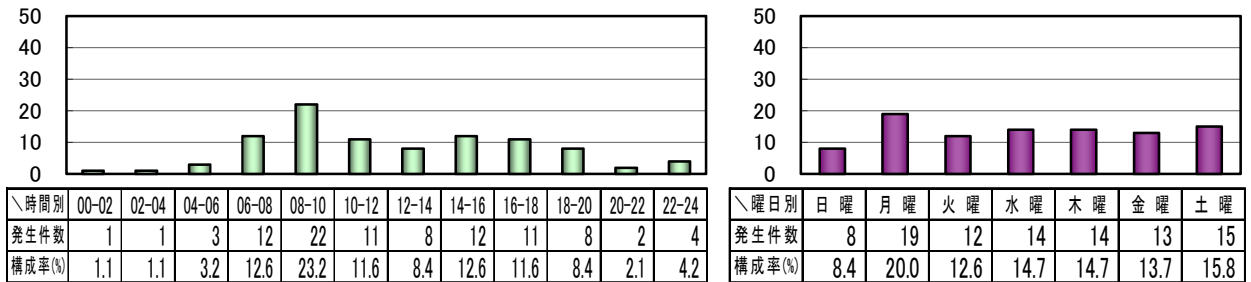
	1月	2月	3月	4月	5月	6月	7月	8月	9月	10月	11月	12月	合計
件数	69	95	92	81	72	66	74	57	66	88	73	106	939
死者数	0	2	1	1	3	1	2	2	0	2	1	2	17
傷者数	80	107	103	101	82	76	90	60	77	98	81	127	1082

過去5年間の2月中における人身交通事故の発生件数は、95件である。
このうち、死者は2人、傷者は107人である。

2 2月中の人身交通事故の主な特徴

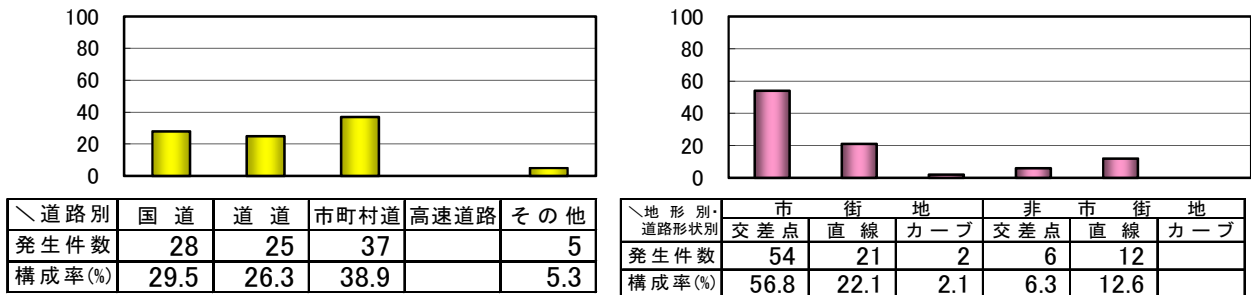
(1) 時間別、曜日別

発生時間別では、8～10時が22件(23.2%)で最も多い。
曜日別では、月曜日が19件(20.0%)で最も多い。



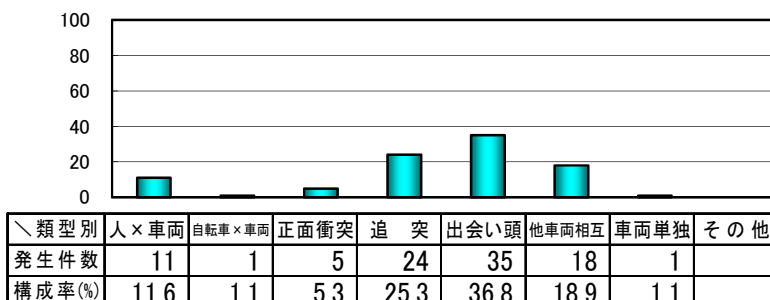
(2) 道路別、地形別・道路形状別

道路別では、市町村道が37件(38.9%)で最も多い。
地形別・道路形状別では、市街地交差点が54件(56.8%)で最も多い。



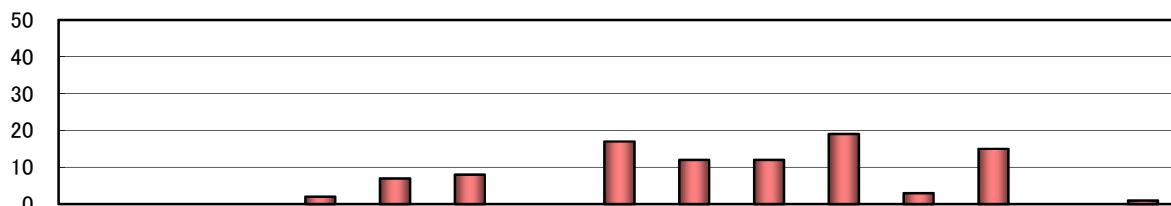
(3) 事故類型別

事故類型別では、出会い頭が35件(36.8%)で最も多く、次いで、追突の24件(25.3%)が多い。



(4) 第1当事者の違反別

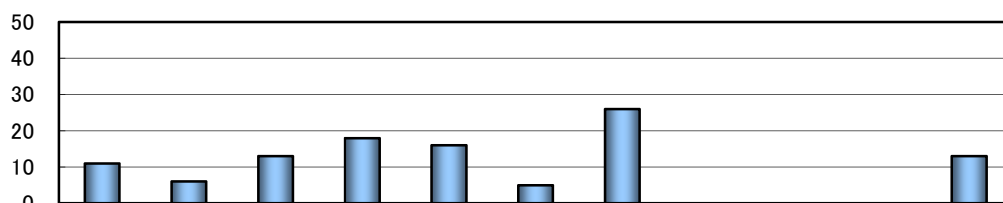
第1当事者の違反別では、安全不確認が19件(20.0%)で最も多く、次いで、操作不適の17件(17.9%)が多い。



\違反別	酒酔い	最高速度	追越し等	歩行者妨害	信号無視	一時不停止	過労運転	安全運転義務違反				その他	内飲酒関係	
								操作不適	前方不注意	動静不注意	安全不確認			
発生件数				2	7	8		17	12	12	19	3	15	1
構成率(%)				2.1	7.4	8.4		17.9	12.6	12.6	20.0	3.2	15.8	1.1

(5) 第1当事者の年齢別

第1当事者の年齢別では、65歳以上が26件(27.4%)で最も多い。

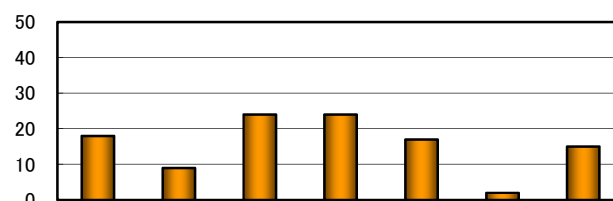
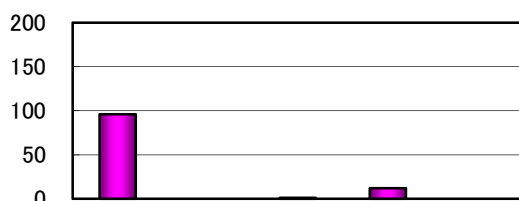


\年齢別	運転者							歩行者 自転車	その他 不明等
	25歳未満	25~29歳	30歳代	40歳代	50歳代	60~64歳	65歳以上		
発生件数	11	6	13	18	16	5	26		
構成率(%)	11.6	6.3	13.7	18.9	16.8	5.3	27.4		

(6) 死傷者の状態別、年齢別

死傷者の状態別は、自動車乗車中が96人(88.1%)で最も多い。

年齢別では、30歳代及び40歳代が24件(22.0%)で最も多い。



\状態別	死傷者数				
	自動車乗車中	二輪車乗車中	自転車	歩行者	その他
死傷者数	96		1	12	
構成率(%)	88.1		0.9	11.0	

※ 構成率は四捨五入しているため、合計・内訳とは一致しません。

3 交通事故防止ワンポイントアドバイス

2月中(過去5年間)の江別警察署管内における人身交通事故について

- 発生時間別では、8時~10時の事故が最も多い
- 事故類型別では、出会い頭の事故が最も多い
- 第1当事者の違反別では、安全不確認が最も多い

という特徴がありました。

大量の降雪により、道路脇の雪山が高くなり交差点もかなり見づらくなっていますので、見通しの悪い交差点を通行の際は、徐行又は一時停止をしましょう。

また、吹雪等の視界の悪い道路上で速度を出し過ぎると、目の前で発生している事故等に気付かず、追突するおそれもありますので、道路状況や気象状況に合った速度で走行しましょう。