

12月中（過去5年間）の江別警察署管内人身交通事故発生状況

1 月別の過去5年間の人身交通事故総件数（平成30年～令和4年）

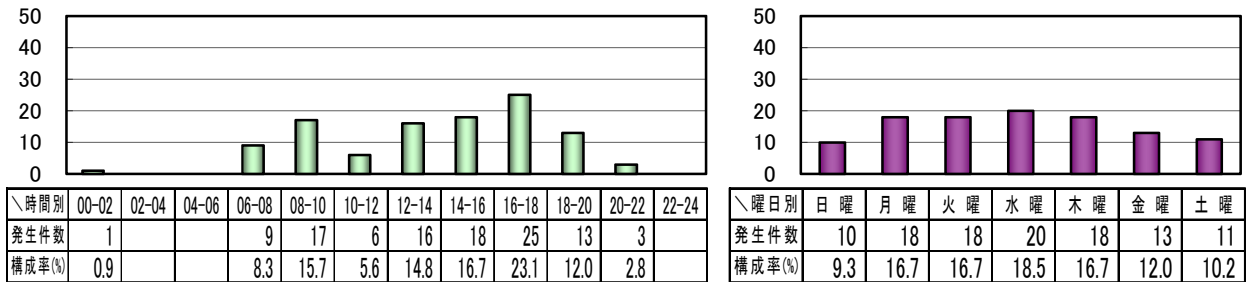
	1月	2月	3月	4月	5月	6月	7月	8月	9月	10月	11月	12月	合計
件数	80	97	87	86	73	57	75	65	59	90	87	108	964
死者数	0	2	1	1	2	1	1	3	0	1	1	2	15
傷者数	99	119	105	106	90	71	90	70	72	102	97	130	1,151

過去5年間の12月中における人身交通事故の発生件数は、108件である。
このうち、死者は2人、傷者は130人である。

2 11月中の人身交通事故の主な特徴

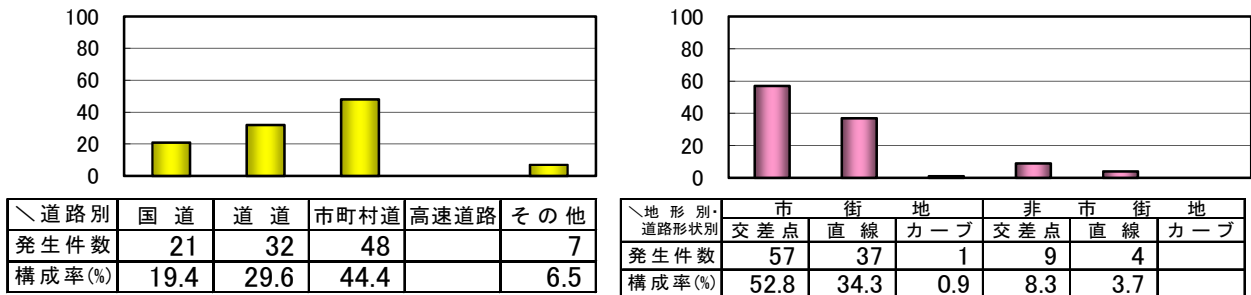
(1) 時間別、曜日別

発生時間別では、16時～18時が25件(23.1%)で最も多い。
曜日別では、水曜日が20件(18.5%)で最も多い。



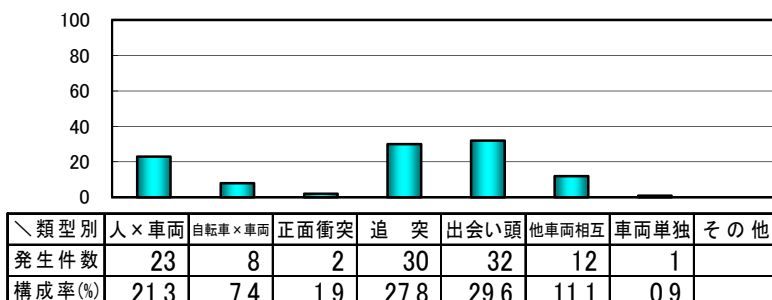
(2) 道路別、地形別・道路形状別

道路別では、市町村道が48件(44.4%)で最も多い。
地形別・道路形状別では、市街地交差点が57件(52.8%)で最も多い。



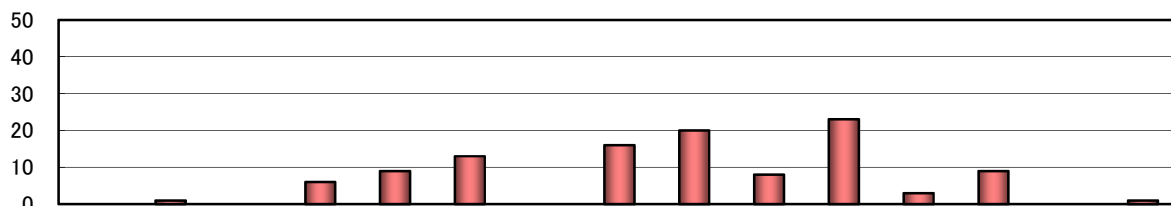
(3) 事故類型別

事故類型別では、出会い頭が32件(29.6%)で最も多く、次いで、追突の30件(27.8%)が多い。



(4) 第1当事者の違反別

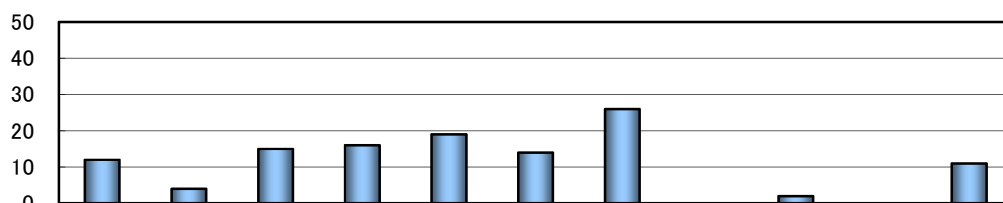
第1当事者の違反別では、安全不確認が23件(21.3%)で最も多く、次いで、前方不注意の20件(18.5%)が多い。



\違反別	酒酔い	最高速度	追越し等	歩行者妨害	信号無視	一時不停止	過労運転	安全運転義務違反			その他	内飲酒関係		
								操作不適	前方不注意	動静不注意				
発生件数		1		6	9	13		16	20	8	23	3	9	1
構成率(%)		0.9		5.6	8.3	12.0		14.8	18.5	7.4	21.3	2.8	8.3	0.9

(5) 第1当事者の年齢別

第1当事者の年齢別では、65歳以上が26件(24.1%)で最も多い。

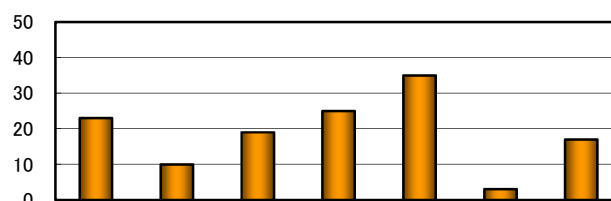
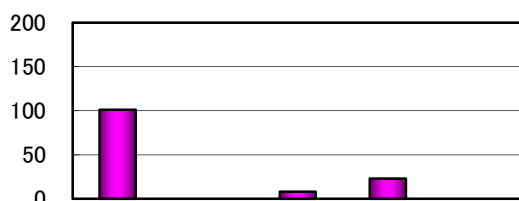


\年齢別	運転者							歩行者 自転車	その他 不明等	運転者 内75歳以上
	25歳未満	25~29歳	30歳代	40歳代	50歳代	60~64歳	65歳以上			
発生件数	12	4	15	16	19	14	26		2	11
構成率(%)	11.1	3.7	13.9	14.8	17.6	13.0	24.1		1.9	10.2

(6) 死傷者の状態別、年齢別

死傷者の状態別は、自動車乗車中が101人(76.5%)で最も多い。

年齢別では、50歳代が35件(26.5%)で最も多い。



\状態別	自動車乗車中	二輪車乗車中	自転車	歩行者	その他	\年齢別	25歳未満	25~29歳	30歳代	40歳代	50歳代	60~64歳	65歳以上
							死傷者数	101	0	8	23	0	23
構成率(%)	76.5	0.0	6.1	17.4	0.0	17.4	7.6	14.4	18.9	26.5	2.3	12.9	

※ 構成率は四捨五入しているため、合計・内訳とは一致しません。

3 交通事故防止ワンポイントアドバイス

12月中（過去5年間）の江別警察署管内における人身交通事故について

- 発生時間別では、16時～18時の事故が最も多い
- 事故類型別では、出会い頭の事故が最も多い
- 第1当事者の違反別では、安全不確認が最も多い

という特徴がありました。

12月中は出会い頭事故が多く発生していますので、左右の安全をよく確認し、

見通しの悪い交差点は徐行又は一時停止しましょう。

降雪の時期となりました。積雪路面は乾燥路面に比べて車が停止するまでの距離が伸びますので、早めにブレーキを掛けましょう。

乾燥路面と同じ感覚でブレーキを踏んでも車はすぐに停車できません。

冬道の運転では『急』ブレーキ、『急』ハンドル、『急』加速等『急』のつく動作は事故発生の危険性が高まりますのでやめましょう。