

11月中（過去5年間）の江別警察署管内人身交通事故発生状況

1 月別の過去5年間の人身交通事故総件数（平成30年～令和4年）

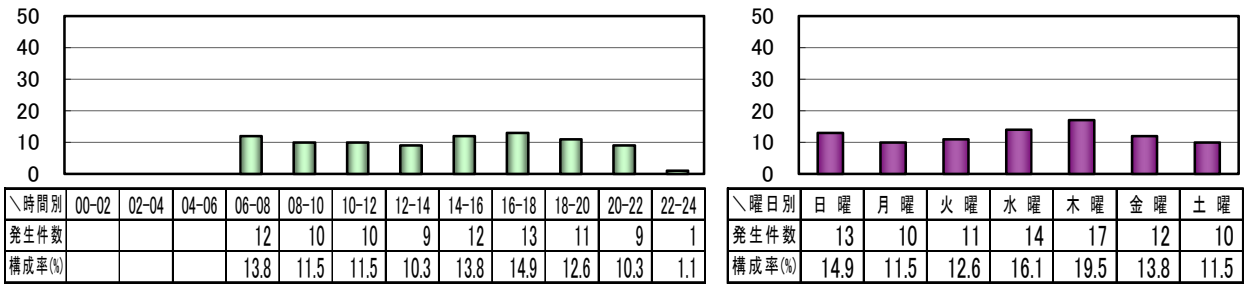
	1月	2月	3月	4月	5月	6月	7月	8月	9月	10月	11月	12月	合計
件数	80	97	87	86	73	57	75	65	59	90	87	108	964
死者数	0	2	1	1	2	1	1	3	0	1	1	2	15
傷者数	99	119	105	106	90	71	90	70	72	102	97	130	1,151

過去5年間の11月中における人身交通事故の発生件数は、87件である。
このうち、死者は1人、傷者数は97人である。

2 11月中の人身交通事故の主な特徴

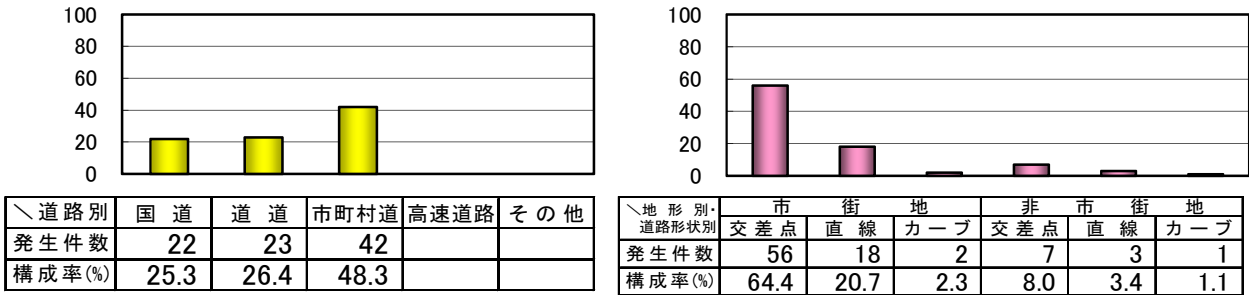
(1) 時間別、曜日別

発生時間別では、16時～18時が13件(14.9%)で最も多い。
曜日別では、木曜日が17件(19.5%)で最も多い。



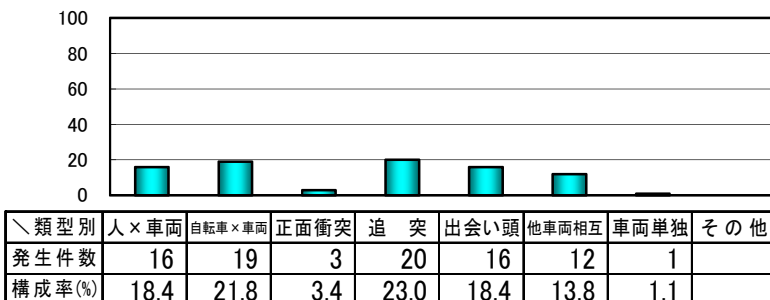
(2) 道路別、地形別・道路形状別

道路別では、市町村道が42件(48.3%)で最も多い。
地形別・道路形状別では、市街地交差点が56件(64.4%)で最も多い。



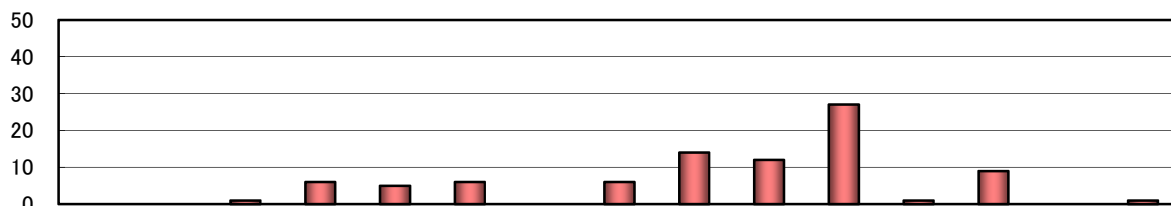
(3) 事故類型別

事故類型別では、追突が20件(23.0%)で最も多く、次いで、自転車×車両の19件(21.8%)が多い。



(4) 第1当事者の違反別

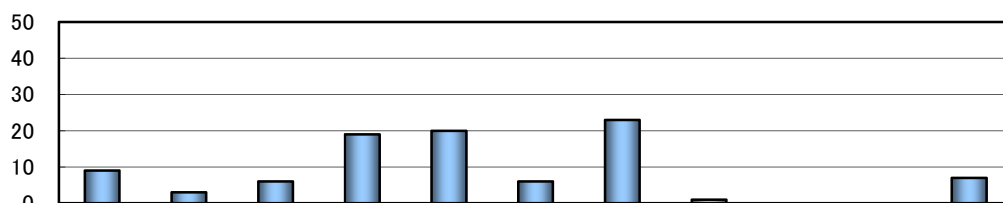
第1当事者の違反別では、安全不確認が27件(31.0%)で最も多く、次いで、前方不注視の14件(16.1%)が多い。



違反別	酒酔い	最高速度	追越し等	歩行者妨害	信号無視	一時不停止	過労運転	安全運転義務違反				その他	不明	内飲酒関係
								操作不適	前方不注視	動静不注視	安全不確認			
発生件数			1	6	5	6		6	14	12	27	1	9	1
構成率(%)			1.1	6.9	5.7	6.9		6.9	16.1	13.8	31.0	1.1	10.3	1.1

(5) 第1当事者の年齢別

第1当事者の年齢別では、65歳以上が23件(26.4%)で最も多い。

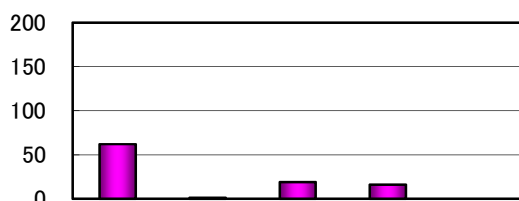


年齢別	運転者							歩行者 自転車	その他 不明等	運転者 内75歳以上
	25歳未満	25~29歳	30歳代	40歳代	50歳代	60~64歳	65歳以上			
発生件数	9	3	6	19	20	6	23	1		7
構成率(%)	10.3	3.4	6.9	21.8	23.0	6.9	26.4	1.1		8.0

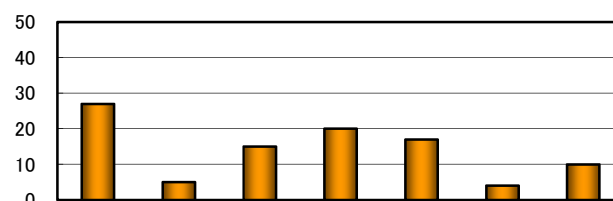
(6) 死傷者の状態別、年齢別

死傷者の状態別は、自動車乗車中が62人(63.3%)で最も多い。

年齢別では、25歳未満が27件(27.6%)で最も多い。



状態別	自動車乗車中	二輪車乗車	自転車	歩行者	その他
死傷者数	62	1	19	16	
構成率(%)	63.3	1.0	19.4	16.3	



年齢別	25歳未満	25~29歳	30歳代	40歳代	50歳代	60~64歳	65歳以上
死傷者数	27	5	15	20	17	4	10
構成率(%)	27.6	5.1	15.3	20.4	17.3	4.1	10.2

※ 構成率は四捨五入しているため、合計・内訳とは一致しません。

3 交通事故防止ワンポイントアドバイス

11月中（過去5年間）の江別警察署管内における人身交通事故について

- 発生時間別では、16時～18時の事故が最も多い
- 事故類型別では、追突の事故が最も多い
- 第1当事者の違反別では、安全不確認が最も多い

という特徴がありました。

11月中は追突事故が多く発生していますので、脇見をせず、前方車両の動きをよく見て、車間距離も適切に取りましょう。

11月は気温も下がることから、橋の上や一見して乾燥路面に見える道路でも路面凍結している可能性がありますので、油断せず運転しましょう！

降雪の時期も近くなっていますので、早めにタイヤ交換を実施しましょう。