

9 月中（過去 5 年間）の江別警察署管内人身交通事故発生状況

1 月別の過去 5 年間の人身交通事故総件数（平成30年～令和 4 年）

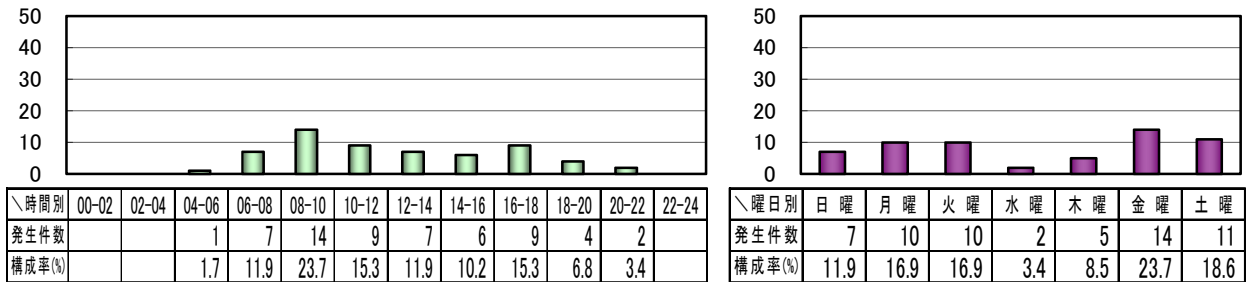
	1月	2月	3月	4月	5月	6月	7月	8月	9月	10月	11月	12月	合計
件数	80	97	87	86	73	57	75	65	59	90	87	108	964
死者数	0	2	1	1	2	1	1	3	0	1	1	2	15
傷者数	99	119	105	106	90	71	90	70	72	102	97	130	1,151

過去 5 年間の 9 月中における人身交通事故の発生件数は、59 件である。
このうち、死者は 0 人、傷者数は 72 人である。

2 9 月中の人身交通事故の主な特徴

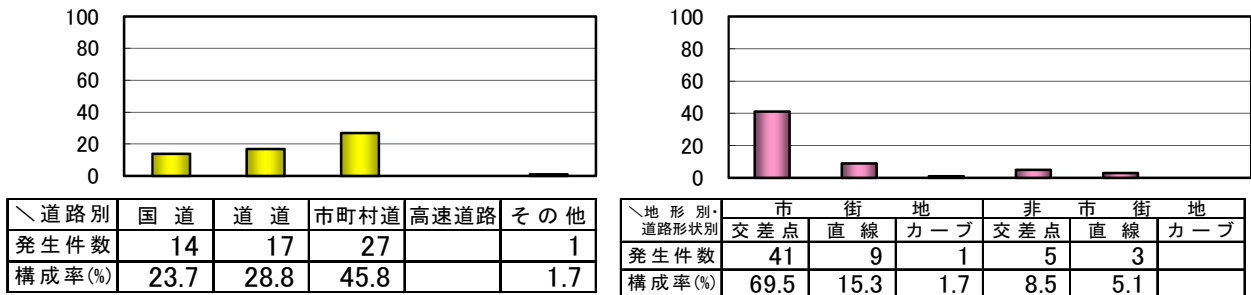
(1) 時間別、曜日別

発生時間別では、8 時～10 時が 14 件 (23.7%) で最も多い。
曜日別では、金曜日が 14 件 (23.7%) で最も多い。



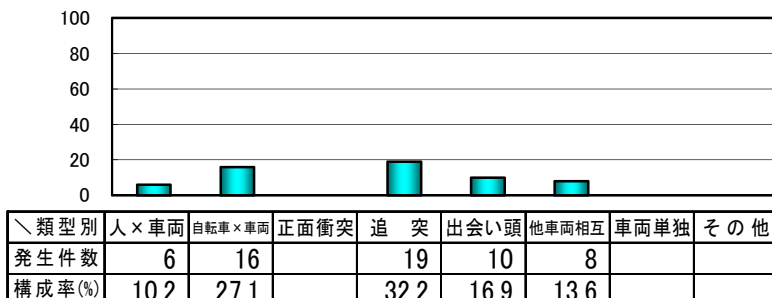
(2) 道路別、地形別・道路形状別

道路別では、市町村道が 27 件 (45.8%) で最も多い。
地形別・道路形状別では、市街地交差点が 41 件 (69.5%) で最も多い。



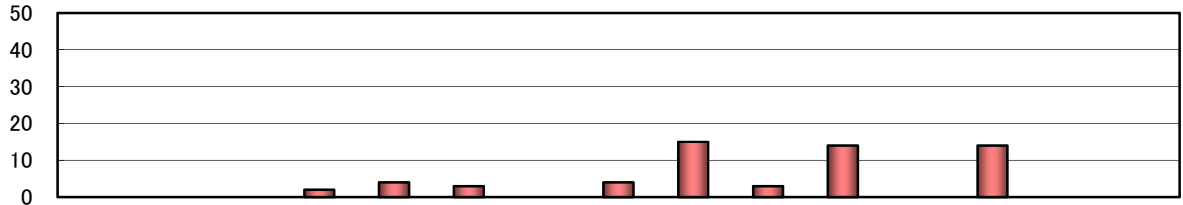
(3) 事故類型別

事故類型別では、追突が 19 件 (32.2%) で最も多く、次いで、自転車×車両の事故の 16 件 (27.1%) が多い。



(4) 第1当事者の違反別

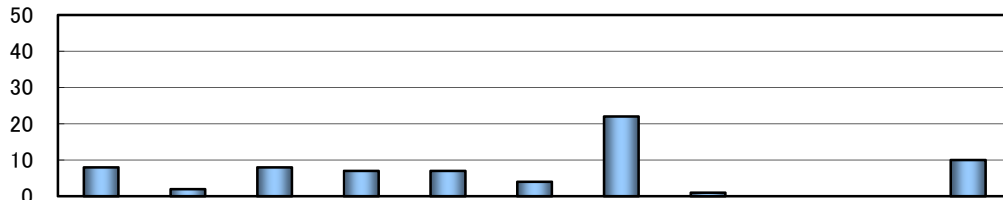
第1当事者の違反別では、前方不注意が15件(25.4%)で最も多く、次いで、安全不確認の14件(23.7%)が多い。



違反別	酒酔い	最高速度	追越し等	歩行者妨害	信号無視	一時不停止	過労運転	安全運転義務違反				その他	内飲酒関係
								操作不適	前方不注意	動静不注意	安全不確認		
発生件数				2	4	3		4	15	3	14		14
構成率(%)				3.4	6.8	5.1		6.8	25.4	5.1	23.7		23.7

(5) 第1当事者の年齢別

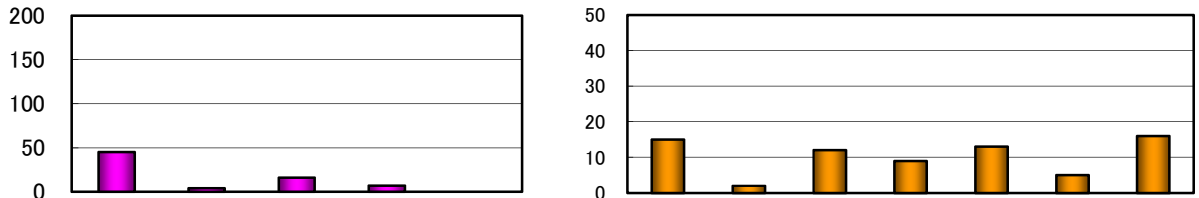
第1当事者の年齢別では、65歳以上が22件(37.3%)で最も多い。



年齢別	運転者							歩行者 自転車	その他 不明等
	25歳未満	25~29歳	30歳代	40歳代	50歳代	60~64歳	65歳以上		
発生件数	8	2	8	7	7	4	22	1	
構成率(%)	13.6	3.4	13.6	11.9	11.9	6.8	37.3	1.7	

(6) 死傷者の状態別、年齢別

死傷者の状態別は、自動車乗車中が45人(62.5%)で最も多い。
年齢別では、65歳以上が16件(22.2%)で最も多い。



年齢別	死傷者数						
	25歳未満	25~29歳	30歳代	40歳代	50歳代	60~64歳	65歳以上
死傷者数	15	2	12	9	13	5	16
構成率(%)	20.8	2.8	16.7	12.5	18.1	6.9	22.2

※ 構成率は四捨五入しているため、合計・内訳とは一致しません。

3 交通事故防止ワンポイントアドバイス

9月中(過去5年間)の江別警察署管内における人身交通事故について

- 発生時間別では、8時~10時の事故が最も多い
- 事故類型別では、追突の事故が最も多い
- 第1当事者の違反別では、前方不注意が最も多い

という特徴がありました。

7月、8月に続き9月も、車両同士の追突事故が多く発生していますので、車両を運転される方は、前方車両との車間距離や前車の発進、停止の動き、さらに信号もよく確認するようにしましょう。

また、9月もまだ自転車が多く利用されていますので、車と自転車の衝突事故も多く発生しています。特に見通しの悪い交差点では、急に自転車が飛び出してくる可能性がありますので、左右の安全をよく確認しましょう。