

5 月中（過去 5 年間）の江別警察署管内人身交通事故発生状況

1 月別の過去 5 年間の人身交通事故総件数（平成30年～令和 4 年）

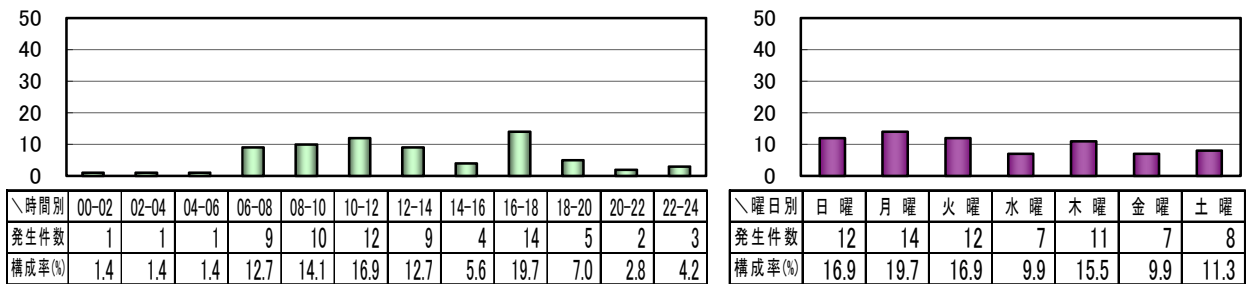
	1月	2月	3月	4月	5月	6月	7月	8月	9月	10月	11月	12月	合計
件数	80	97	87	86	73	57	75	65	59	90	87	108	964
死者数	0	2	1	1	2	1	1	3	0	1	1	2	15
傷者数	99	119	105	106	90	71	90	70	72	102	97	130	1,151

過去 5 年間の 5 月中における人身交通事故の発生件数は、73 件である。
このうち、死者は 2 名、傷者数は 90 人である。

2 5 月中の人身交通事故の主な特徴

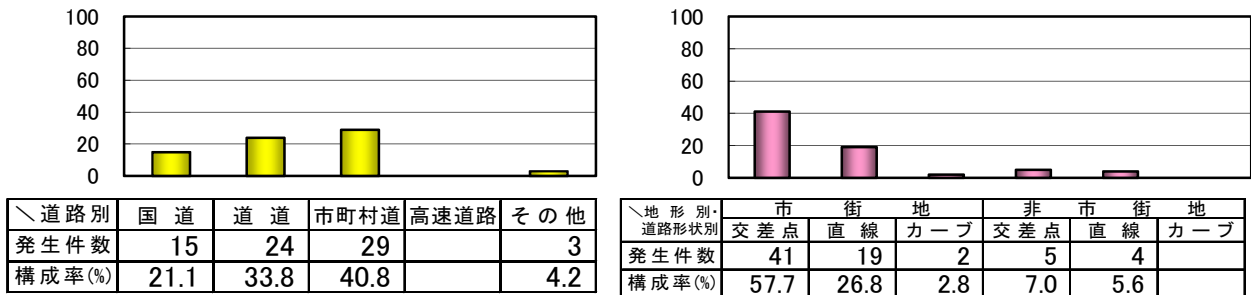
(1) 時間別、曜日別

発生時間別では、16時～18時が14件(19.7%)で最も多い。
曜日別では、月曜日が14件(19.7%)で最も多い。



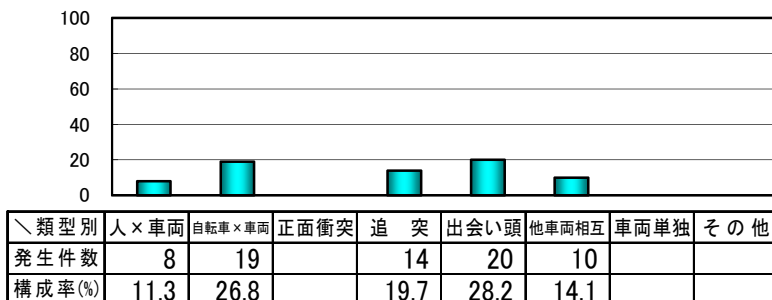
(2) 道路別、地形別・道路形状別

道路別では、市町村道29件(40.8%)で最も多い。
地形別・道路形状別では、市街地交差点が41件(57.7%)で最も多い。



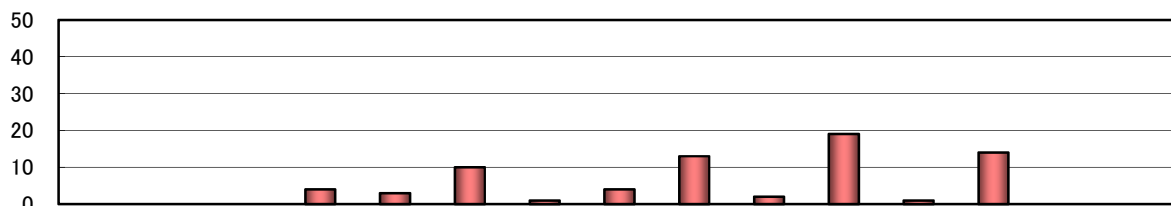
(3) 事故類型別

事故類型別では、出会い頭の20件(28.2%)が最も多く、次いで、車両×自転車の19件(26.8%)が多い。



(4) 第1当事者の違反別

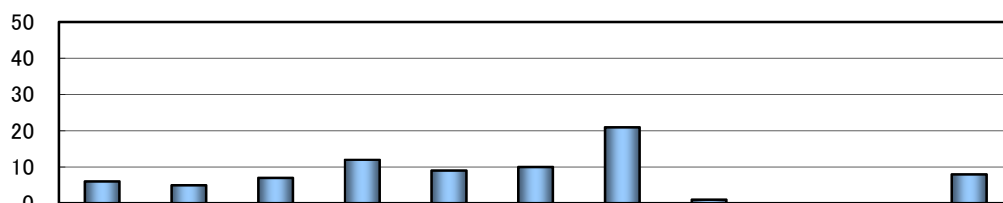
第1当事者の違反別では、安全不確認が19件(26.8%)で最も多く、次いで、前方不注意の13件(18.3%)が多い。



\違反別	酒酔い	最高速度	追越し等	歩行者妨害	信号無視	一時不停止	過労運転	安全運転義務違反					その他	内飲酒関係
								操作不適	前方不注意	動静不注視	安全不確認	その他		
発生件数			4	3	10	1	4	13	2	19	1	14		
構成率(%)			5.6	4.2	14.1	1.4	5.6	18.3	2.8	26.8	1.4	19.7		

(5) 第1当事者の年齢別

第1当事者の年齢別では、65歳以上が21件(29.6%)で最も多い。

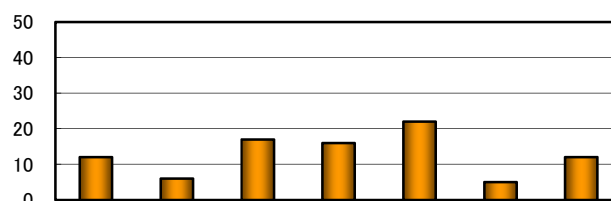
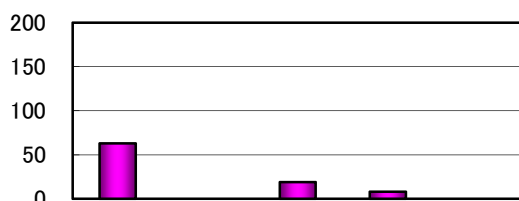


\年齢別	運転者							歩行者自転車	その他不明等
	25歳未満	25~29歳	30歳代	40歳代	50歳代	60~64歳	65歳以上		
発生件数	6	5	7	12	9	10	21	1	8
構成率(%)	8.5	7.0	9.9	16.9	12.7	14.1	29.6	1.4	11.3

(6) 死傷者の状態別、年齢別

死傷者の状態別は、自動車乗車中が63人(70.0%)で最も多い。

年齢別では、50歳代が22件(24.4%)で最も多い。



\状態別	自動車乗車中	二輪車乗車	自転車	歩行者	その他
	死傷者数	63		19	8
構成率(%)	70.0		21.1	8.9	

\年齢別	25歳未満	25~29歳	30歳代	40歳代	50歳代	60~64歳	65歳以上
	死傷者数	12	6	17	16	22	5
構成率(%)	13.3	6.7	18.9	17.8	24.4	5.6	13.3

※ 構成率は四捨五入しているため、合計・内訳とは一致しません。

3 交通事故防止ワンポイントアドバイス

5月中(過去5年間)の江別警察署管内における人身交通事故について

- 発生時間では、16時~18時の事故が最も多い
- 事故類型別では、出会い頭の事故が最も多い
- 第1当事者の違反別では、安全不確認が最も多い

という特徴がありました。

5月は、長期休暇もあり、自転車やバイクで移動する方も多くなります。

5月中は出会い頭事故が多く発生していますので、左右の安全を良く確認しましょう。

また、車を運転される方は、車と自転車の事故も多く発生していますので、歩道の自転車通行帯や路側帯等を走行する自転車を見落とさないように注意して運転しましょう。

5月11日から5月20日までの10日間は、春の全国交通安全運動の期間となりますので、交通違反をしたり、交通事故を起こさないように注意しましょう。