



# 交通安全情報

## ストップ・ザ・交通事故

令和3年3月10日

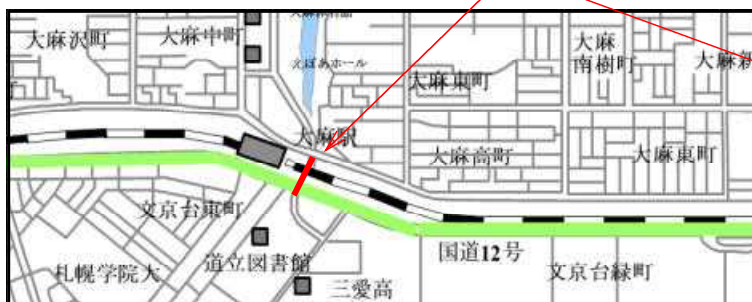
江別警察署

交通課

# 危険 スリップ事故多発箇所！

江別市の市道において、部分凍結スリップによる正面衝突・単独事故が多発しています。

### 危険箇所(アンダーパス内)



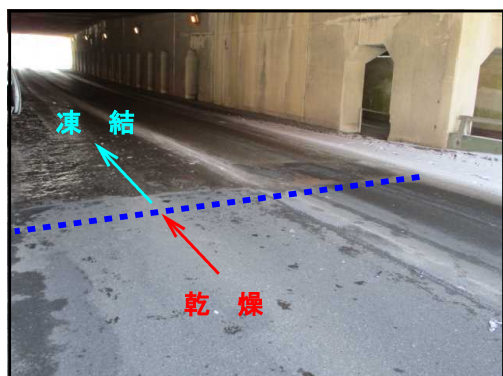
乾燥路面のため、速度が速い

【大麻駅から道立図書館方向】



乾燥路面のため、速度が速い

【道立図書館から大麻駅方向】



凍結

乾燥

【トンネル入口付近の状況】



通称・「テカテカ」の状態  
ブレーキ・ハンドル操作により、スリップ事故となる

【路面の凍結状況】

