

# 速度取締指針

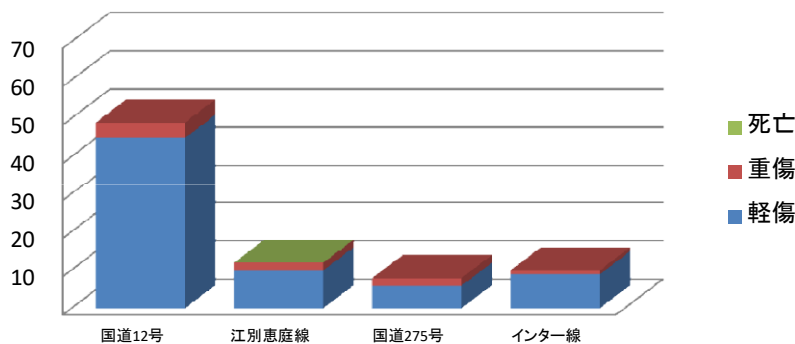
## 江別警察署の速度取締りの重点

路線	時間帯	地域	規制速度
国道12号	12時～14時 16時～18時	郊外・市街地	法定速度 (60km/h) 指定速度 (50km/h)
江別恵庭線	8時～12時・16時～18時	郊外	法定速度 (60km/h)
幹線道路	10時～16時	市街地	指定速度 (40km/h)

重点以外の路線や時間帯であっても、必要に応じて取締りを実施します。

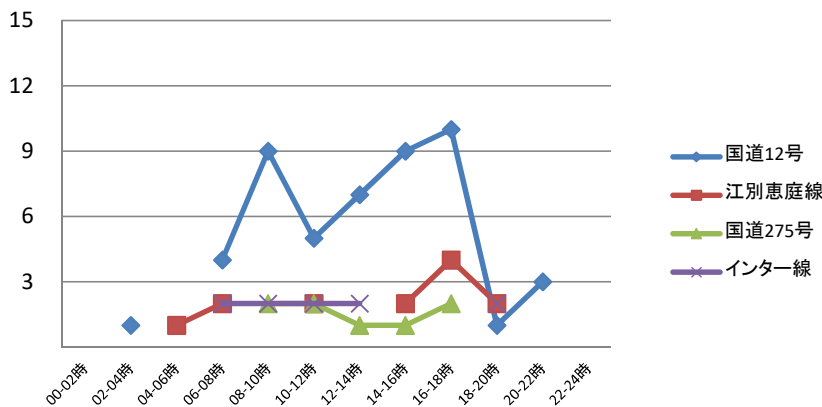
## 江別警察署管内の交通事故実態等

路線別人身事故発生状況(過去5年・4～6月)



- 過去5年(4～6月)の人身交通事故発生状況を路線別に比較すると国道12号が最も多い。
- 江別恵庭線での死亡重傷事故の割合が高い。
- 過去5年間の路線別では、国道12号、江別恵庭線が多く、うち、江別恵庭線での重傷化率が高い。

時間帯別人身事故発生状況(過去5年・4～6月)



- 過去5年(4～6月)の時間帯別人身交通事故を路線別で比較すると国道12号は朝・夕方の通勤時間帯の発生が多い。
- 江別恵庭線は、午前と夕方の時間帯が多く、特に午前中を中心に死亡重傷事故が多い。

### 道路交通環境

- ◆ 国道12号は、主要国道のため交通量が多く、一般車両と大型車両が混在して通行する道路となっている。
  - ◆ 江別恵庭線は、札幌圏、旭川方面からの通過車両が多く、終日をとおして通量が多く、大型車両の混入も多くなっている。
- 取締要望
- ◆ 国道12号や江別恵庭線における取締り要望が寄せられている。

### ～令和3年中の交通事故発生状況～

- 江別警察署管内では、2月中旬、江別市錦町の市道2番通りで、普通乗用自動車と高齢歩行者の衝突により、女性(80歳台)が亡くなった。
- 人身事故：42件(死者1名、負傷者46名) 3月22日現在

### その他の交通指導取締りの要点

速度取締りほか、市街地における交差点違反、シートベルト・携帯電話使用違反の取締りを強化