

速度取締指針

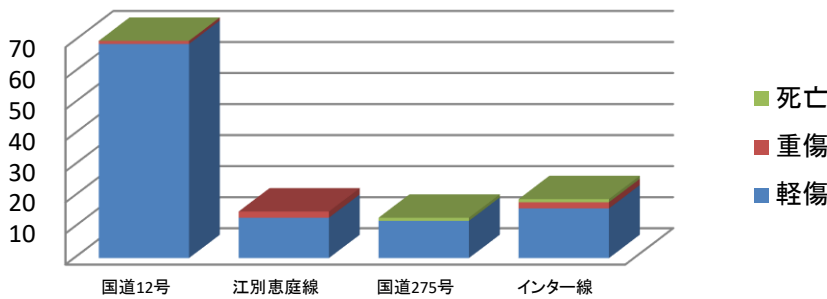
江別警察署の速度取締りの重点

路線	時間帯	地域	規制速度
国道12号	8時～18時	郊外・市街地	法定速度(60km/h) 指定速度(50km/h)
江別恵庭線	6時～8時 16時～18時	郊外	法定速度(60km/h)

重点以外の路線や時間帯であっても、必要に応じて取締りを実施します。

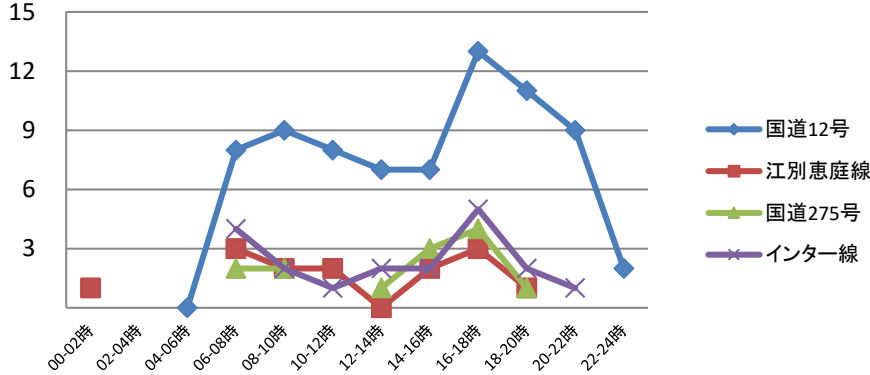
江別警察署管内の交通事故実態等

路線別人身事故発生状況(過去5年・10～12月)



- 過去5年(10～12月)の人身交通事故発生状況を路線別に比較すると国道12号が最も多くなっている。
- 国道12号、国道275号、インター線で死亡事故が発生している。
- 江別恵庭線は、重傷事故の割合が高い。

時間帯別人身事故発生状況(過去5年・10～12月)



- 過去5年(10～12月)の時間帯別人身交通事故発生状況を路線別に比較すると国道12号は16時から18時までの間に発生が集中している。
- 他の路線は、江別恵庭線が6時から8時と16時から18時、国道275号とインター線が6時から8時までの間に発生が集中している。

道路交通環境

- ◆ 国道12号は、主要国道のため交通量が多く、一般車両と大型車両が混在して通行する道路となっている。
- ◆ 江別恵庭線は、通勤道路としての利用が多く、朝・夕の交通量が多い。

取締り要望

- ◆ 国道12号や江別恵庭線における取締り要望が寄せられている。

～令和2年中(9月末)の交通事故発生状況～

- 江別警察署管内では死亡事故が2件、道道江別恵庭線で8時ころ、道道江別長沼線で13時ころに発生
- 国道12号は人身事故が37件発生、うち22件が市街地交差点で、6時から8時の時間帯に多く発生

その他の交通指導取締りの要点

速度取締りほか、市街地における交差点違反、シートベルト・携帯電話使用違反の取締りを強化