

# ツーロック

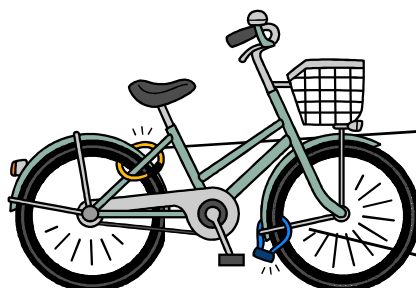
を知っていますか？

## ◎ 「ツーロック」とは？

鍵を2つかけること、いわゆる複数施錠のことを指します。

自転車に付属している錠に加えて、ワイヤー錠やU字ロックなどを併用することで、防犯効果が高まります。

駐輪場の柵や柱など、地面に固定されている構造物にワイヤー錠やU字ロックで錠をかけることも防犯対策に有効な手段です。



シリンダー錠 (馬蹄錠)

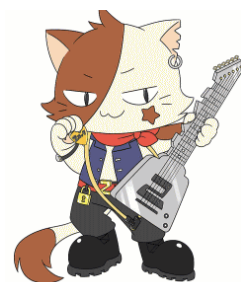
ワイヤー錠 もしくは U字ロック

## ◎ 防犯登録も忘れずに！

ツーロックだけではなく、防犯登録も忘れずにしましょう。

盗難被害に遭った場合でも、防犯登録番号や車体番号から持ち主が分かるため、早期の被害回復がしやすくなります。

大切な自転車を守るために  
短時間でも必ず鍵をかけようね！  
いつでも どこでも ツーロック！



中央署防犯イメージキャラクター  
チュウろっくん