

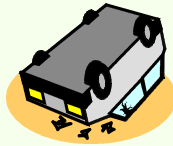


上美幌駐在所NEWS No.27



～ 冬道の運転に注意！ ～

冬を迎え、路面凍結や積雪による交通事故が多発します！



冬道での交通事故を防ぐため

- **路面状況を常に把握する**
- **同乗者や積荷による重量の変化を意識する**
- **夏場の2倍以上手前からブレーキを踏む**
- **カーブ手前でしっかり減速する**
- **日陰部分やトンネル出入口、橋の上などの凍結路面に注意する**
- **早めに右左折の合図を出す**



ことを徹底しましょう。



交通事故を起こさないため、時間に余裕を持ち、
落ち着いた運転を心がけましょう！



～ 全席シートベルト着用で交通事故を防ぎましょう！～