



北のひろめーる

厚岸警察署 No.3



令和6年1月29日



スピードダウンでスリップ防止!

冬になると、厳しい冷え込みや降雪によって、路面が雪や氷で覆われるほか、降雪や吹雪等により視界が極端に悪化するなどして、夏場には見られない、いわゆる『冬道』が出現し、スリップなどによる『冬型事故』の危険が発生します。

Check!

- スピード出過ぎていませんか？
- 漫然と運転していませんか？
- シートベルトは着用していますか？



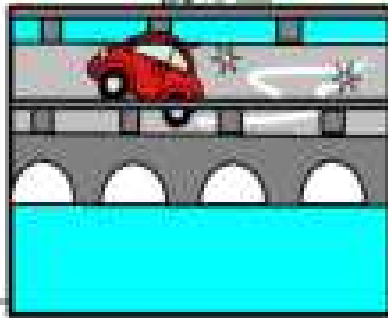
こんな場所に注意して下さい!



トンネルの出入口付近



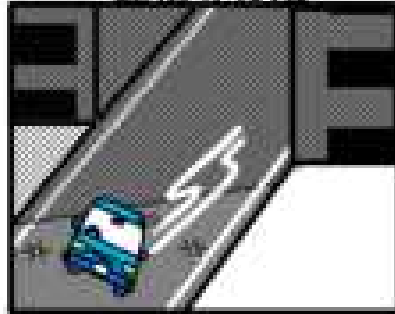
橋の上



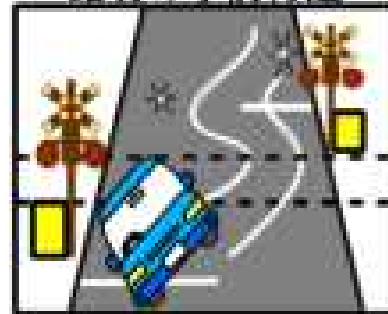
交差点の手前付近



建物等の陰



踏切の手前付近



峠のカーブ付近

