



北のひろめーる

厚岸警察署 No.13



令和 6年2月29日



スリップ事故に注意!

各地で断続的な天候の悪化に伴う、大雪や吹雪が観測されております。

大雪や吹雪に伴う、路面状況の悪化、視界不良が認められますので、安全運転を心掛け、交通事故の防止に努めましょう。



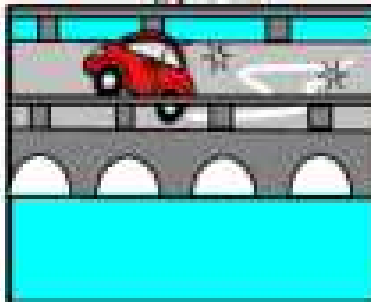
こんな場所に注意して下さい!



トンネルの出入口付近



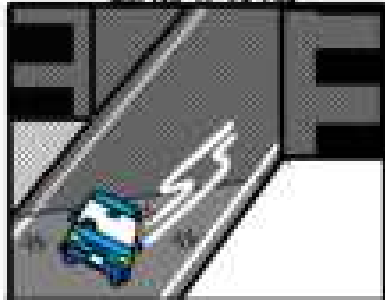
橋の上



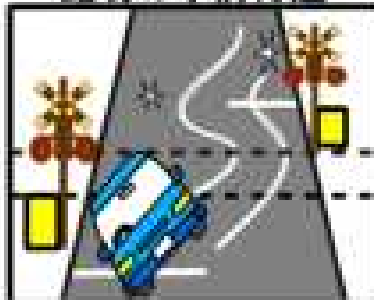
交差点の手前付近



建物等の陰



踏切の手前付近



峠のカーブ付近

