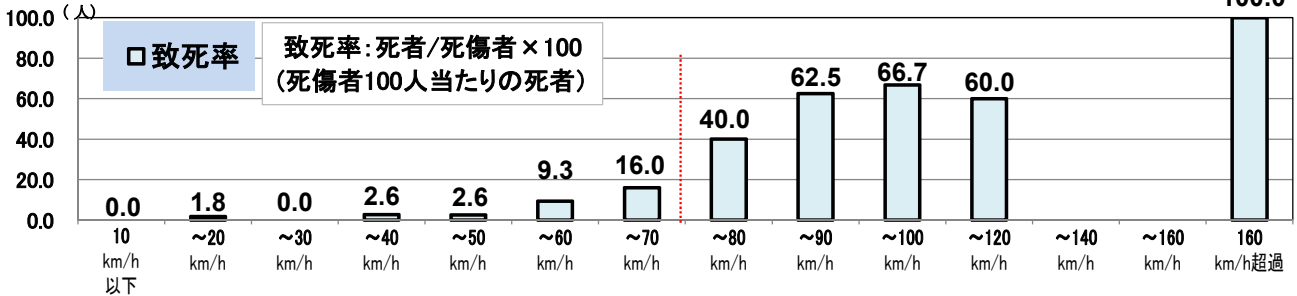


二輪車(原付除く)の事故類型別の死亡事故実態(過去5か年累計 死者61人)

二輪車は、「速度の出し過ぎ」、「交差点での右折車両」に注意

- 二輪車は「**速度の出し過ぎ**」により、「**カーブ**」で曲がりきれず、単独事故が多発しているためカーブの手前で十分な減速をしてください。
- 二輪車は交差点を直進する際、**対向の右折車両から自車の発見が遅れる可能性があること**を認識し、交差点において減速の措置を取り、右折車の動きに注意してください。

1 事故直前の速度と致死率 (死者61人、傷者816人)



事故直前の速度と致死率をみると、**70km/hを超えると致死率は大きく上昇し**、80km/hを越えると致死率が6割を越えるなど、速度が上がるにつれ、致死率も高くなっている。

2 事故類型別

	正面衝突	追突	出会い頭	右折対直進	車両相互他	車両単独	合計
死者	3		7	20	6	25	61

事故類型では、「**車両単独**」が**25人(41.0%)**で最も多く、次いで「**右折対直進**」が**20人(32.8%)**となっている。

・ 単独事故 25人(41.0%)

道路形状

	交差点	交差点付近	トンネル	単路橋	カーブ屈折	単路その他	合計
死者		2	1	1	18	3	25

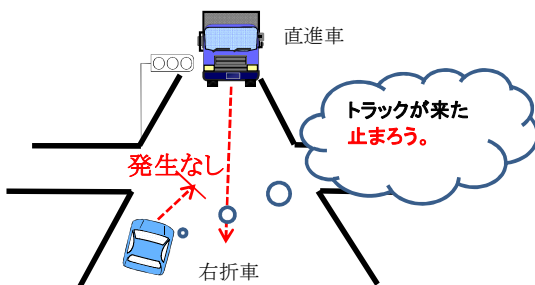
道路形状は、**カーブが18人(72.0%)**で最も多く**速度の出し過ぎにより、カーブを曲がり切れず**路外に逸脱する単独事故が多くなっている。

違反別

	最高速度	酒酔い運転	ハンドル	安全速度	その他	合計
死者	12	1	10	1	1	25

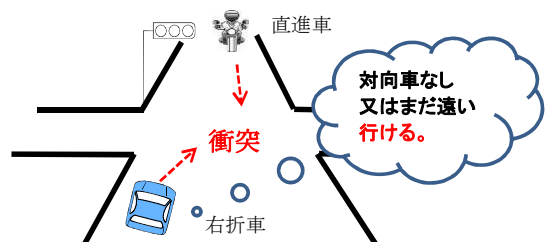
違反は、**12人(48.0%)は最高速度違反(法定・規制速度の30km/h以上)**が事故の原因になっている。

・ 右折直進時の事故 20人(32.8%)



★対向車(直進車)が「大型車」の場合★

右折車の運転者からの見え方は、大型車が接近してくるのがはっきり見え、圧迫感により、右折開始の判断が慎重になり、事故の発生が少ない。



★対向車(直進車)が「二輪車」の場合★

接近してくる二輪車が「**小さく見え**」又は「**見落とされるため**」、右折開始時に「**速度の誤認**」「**発見の遅れ**」が発生することにより、事故の発生が多くなっている。