



# 交通安全情報No.30

ストップ・ザ・交通事故

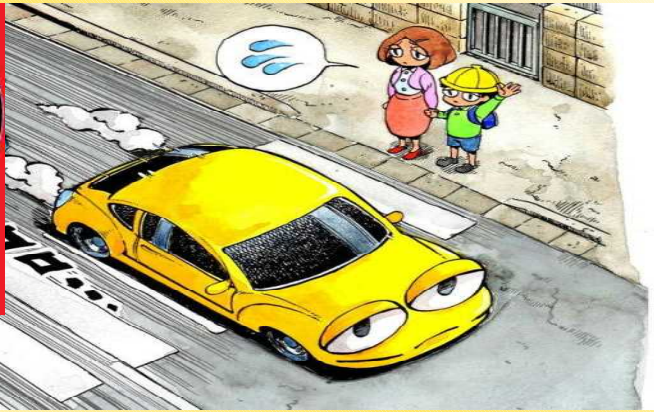
令和3年6月24日  
警察本部交通部  
交通総合対策センター

運転者のみなさん

## 歩行者を優先していますか？

「信号機のない横断歩道での歩行者横断時における車の一時停止状況全国調査」  
(令和2年8月、一般社団法人日本自動車連盟(JAF)実施)では、

**約8割もの車が一時停止していない**という結果でした。



## 横断歩道は歩行者が優先です！

横断歩道に接近する場合には、横断歩道の直前で(停止線があるときは停止線)  
**停止できる速度で進行！** (横断しようとする歩行者がないことが明らかな場合を除く)

横断歩道を横断又は横断しようとする歩行者がいるときは、横断歩道の直前で  
(停止線があるときは停止線) **一時停止！歩行者の通行を妨げない！**



【ダイヤモンドの意味】  
横断歩道又は自転車横断帯あり