

# 交通安全情報

ストップ・ザ・交通事故

平成31年2月27日  
警察本部交通部  
交通総合対策センター

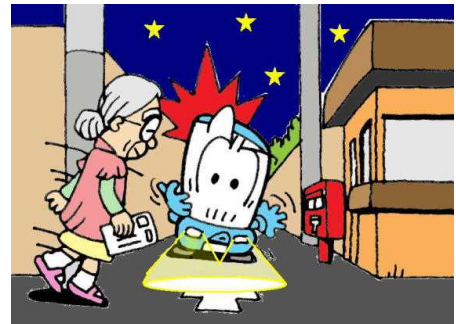
## 3月 事故防止のキーワード 横断歩行者に要注意

### 全道3月中の交通死亡事故実態(過去5年間)

- 車両と歩行者の衝突事故が最も多い。
- 人対車両、正面衝突、車両単独の3つの事故類型で、全体の91.5%を占める。
- 市街地は交差点、郊外部は直線道路での発生が多い。
- 18時～20時の発生が多い。
- 3月に入っても、郊外部ではスリップ事故が発生している。

## 夕暮れから夜間、横断する歩行者を見逃さないで!

夜間、車を運転する際は、対向車や前車がない時は、**ライトをハイビーム**にして、**歩行者を早期発見**し、**交通事故防止に努めましょう。**



車から見て、右から左に「渡ってくる歩行者」がいるかも!

安全運転管理のアドバイス

周囲をよく見て横断歩行者を予測した慎重な運転!  
スピードダウン、シートベルトは必ず着用!