



交通安全情報

ストップ・ザ・交通事故

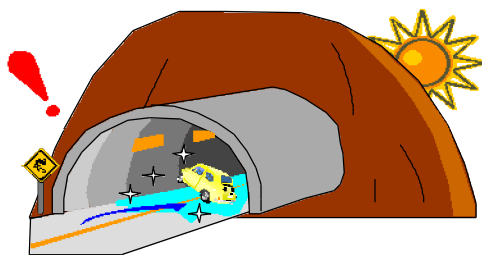
平成31年2月13日
警察本部交通部
交通総合対策センター

スリップ事故防止

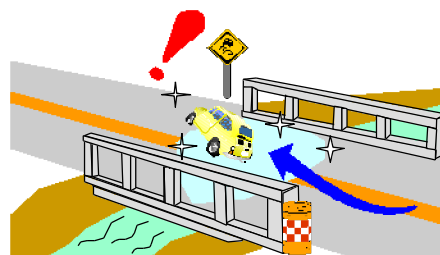
冬本番！スピードダウンと慎重な運転

道内では、スリップによる交通事故が多く発生しています。
ドライバーの皆さんは、『冬道は滑る』ことを強く意識して、
スピードダウンと天候・路面状況に応じた慎重な運転
で、交通事故防止に努めましょう！

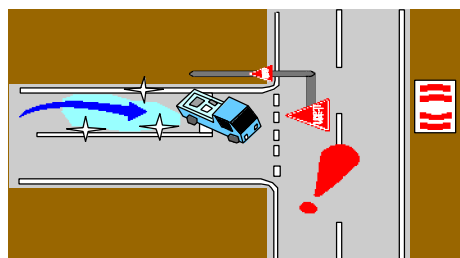
☆☆☆ こんな場所にご用心 ☆☆☆



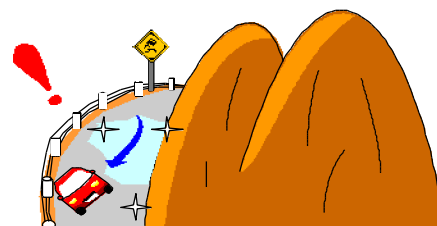
トンネルの出入口付近



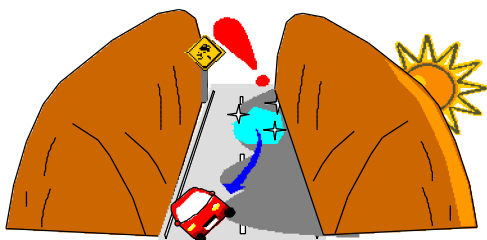
橋の上付近



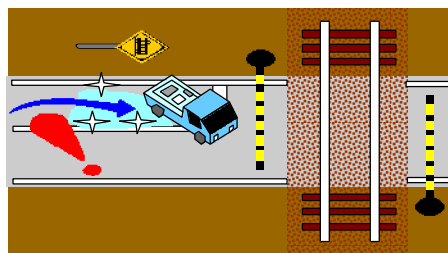
交差点の手前付近



峠のカーブ付近



山間部の日陰部分



踏切の手前付近