

# 预防山岳遇难

即使是当天就能回来的登山，  
也不要忘带紧急时  
保护自己的防寒用具及头灯！！



北海道警察

山岳守

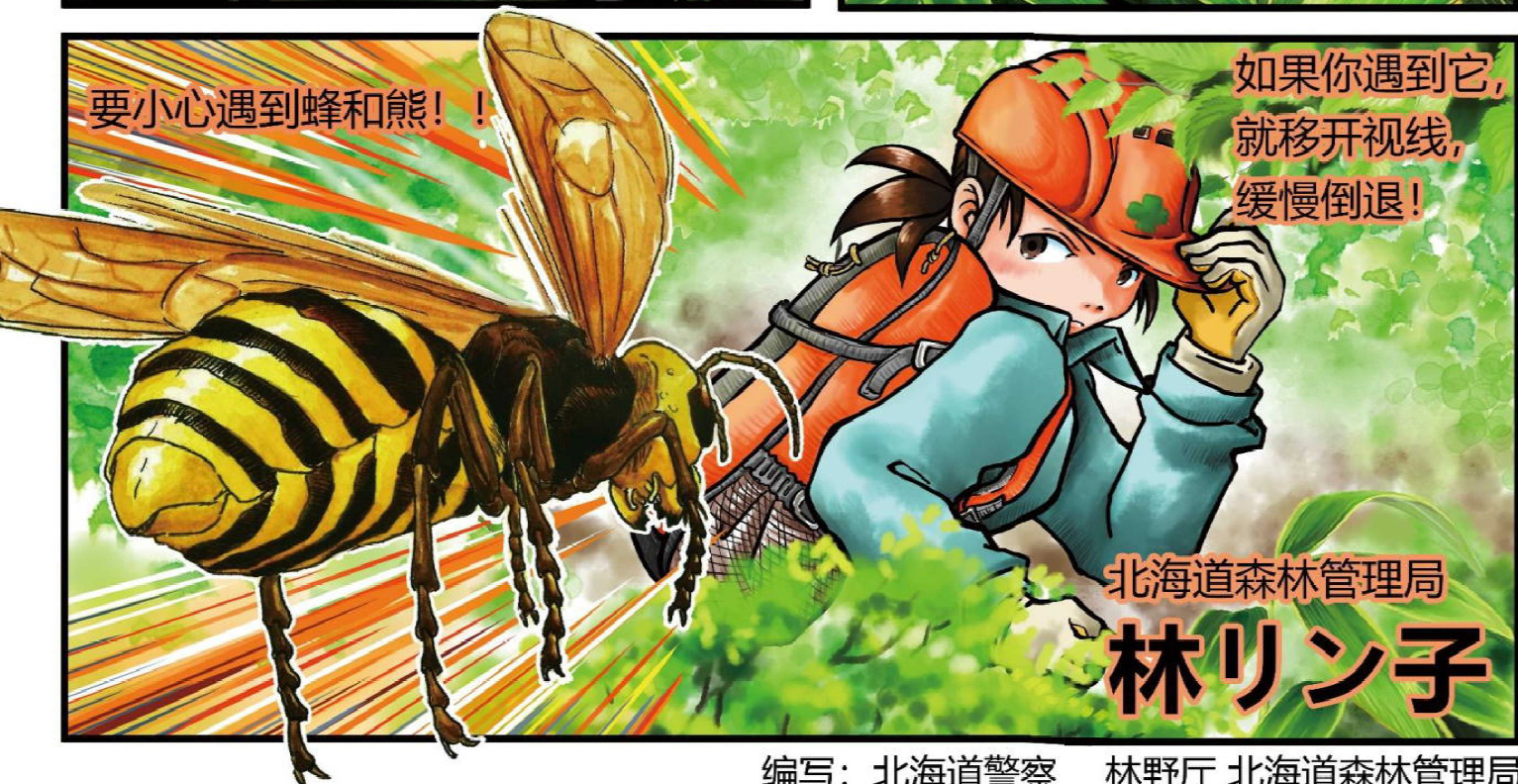
在让人知道自己的位置时  
所需要的三大件  
手机・GPS・哨子



北海道警察吉祥物

ほくとくん

要小心遇到蜂和熊！！



如果你遇到它，  
就移开视线，  
缓慢倒退！

北海道森林管理局

林リン子