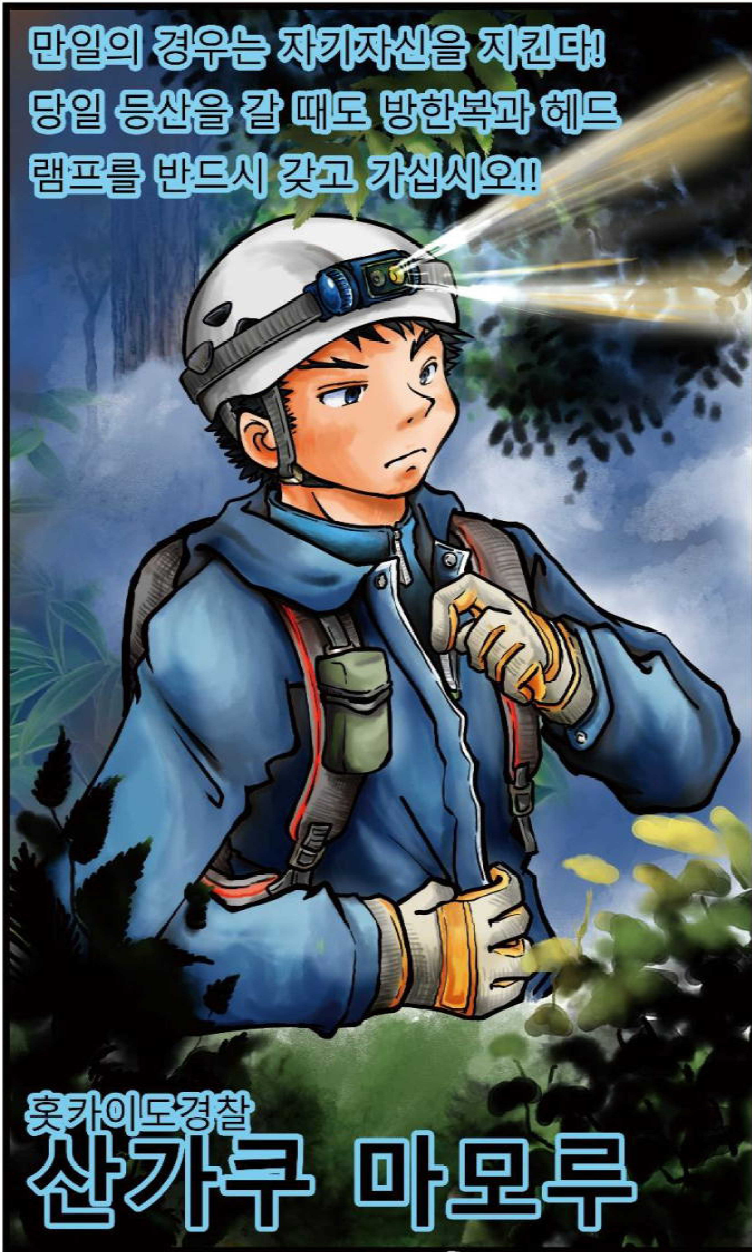


코스외 활주

조난 조심

만일의 경우는 자기자신을 지킨다!
당일 등산을 갈 때도 방한복과 헤드
램프를 반드시 갖고 가십시오!!



홋카이도경찰
산카쿠 마모루

자기가 있는 장소를 알 수 있는,
또 알릴 수 있는 편리한 아이템,
휴대폰·GPS·휘슬.



홋카이도경찰
호쿠토쿤

벌이나 곰과 조우하지
않도록 주의하십시오!!



만나 버리면 눈을 보지
않고 조용히 피난하십시오!

홋카이도삼림국
하야시 린코